

تعداد سؤالات: تستی: ۳۰ تشریحی: ۴
 زمان آزمون: تستی: ۶۰ تشریحی: ۴۰ دقیقه
 آزمون نمره منفی دارد ○ ندارد ⊗

نام درس: کاربرد کامپیوتر در علوم اجتماعی
 رشته تحصیلی و کد درس: علوم اجتماعی (پژوهشگری) ۱۱۱۵۰۰۱

کد سری سؤال: یک (۱) استفاده از: — مجاز است.

امام علی^(ع): برتری مردم به یکدیگر، به دانش‌ها و خردهاست؛ نه به ثروت‌ها و تبارها.

۱. کدام گزینه سیستم را در حالت توقف نگه می‌دارد؟

الف. Shut down ب. Reset ج. Stand by د. Restart

۲. در کامپیوتر اطلاعات در واحدهایی به نام ذخیره می‌شوند.

الف. رکورد ب. فایل ج. فولدر د. آیکون

۳. کدام یک از موارد زیر برای انجام عملیات و دستورات از قبل تعریف شده، طراحی گردیده‌اند؟

الف. نرم‌افزارهای کاربردی ب. نرم‌افزارهای سیستمی

ج. سیستم عاملها د. برنامه Linux

۴. آزمون‌های پارامتری فقط در سطوح قابل استفاده است.

الف. فاصله‌ای و نسبی ب. اسمی و ترتیبی

ج. اسمی و فاصله‌ای د. اسمی و نسبی

۵. جهت تعریف متغیرها و مقادیر آنها، رفتن به مورد خاص، تنظیم داده‌ها، ترکیب فایل‌ها و وزن دادن به موردها؛ از دستورات کدام منو استفاده می‌شود؟

الف. View ب. Data ج. Transform د. Analyze

۶. جستجوی اطلاعات درباره متغیرها و فایلها، در این منو امکان پذیر است؟

الف. Data ب. Transform ج. Utilities د. Analyze

۷. از کدام منو برای مرتب کردن داده‌ها استفاده می‌شود؟

الف. Analyze ب. Edit ج. View د. Data

۸. برای داده‌های اسمی کدامیک از شاخص‌های زیر کاربرد دارد؟

الف. میانگین ب. میانه ج. نما د. میانگین و میانه

۹. کدامیک از شاخص‌های دستور Frequencies برای نشان دادن میزان چولگی استفاده می‌شود؟

الف. Mode ب. Skewness ج. Kurtosis د. Std-deviation

۱۰. کدامیک از شاخص‌های زیر جزو شاخص‌های مرکزی نمی‌باشد؟

الف. میانگین ب. واریانس ج. میانه د. نما

تعداد سؤالات: تستی: ۳۰ تشریحی: ۴
 زمان آزمون: تستی: ۶۰ تشریحی: ۴۰ دقیقه
 آزمون نمره منفی دارد ○ ندارد ⊗

نام درس: کاربرد کامپیوتر در علوم اجتماعی
 رشته تحصیلی و کد درس: علوم اجتماعی (پژوهشگری) ۱۱۱۵۰۰۱

مجاز است.

استفاده از: —

کد سری سؤال: یک (۱)

۱۱. کدامیک از گزینه‌های زیر از شرایط استفاده از آزمون‌های استنباطی نمی‌باشد؟

الف. داده‌ها دارای توزیع نرمال باشند

ب. داده‌ها دارای مقیاس فاصله‌ای یا نسبی باشند

ج. واریانس داده‌های جامعه مشخص باشد

د. نمونه‌ها دارای واریانس

۱۲. متغیر مستقل در تحلیل واریانس دارای کدام مقیاس است؟

الف. اسمی یا رتبه‌ای

ب. فاصله‌ای یا نسبی

ج. ترتیبی یا فاصله‌ای

د. ترتیبی

۱۳. کدامیک از آماره‌های زیر برای مقیاس اسمی کاربرد ندارد؟

الف. نما

ب. صدک

ج. فراوانی

د. ضریب وابستگی

۱۴. آزمون کروسکال والیس معادل کدام آزمون در آماره‌های پارامتری است؟

الف. t زوجی

ب. t دو گروه مستقل

ج. تحلیل واریانس

د. آماره Z

۱۵. کاربرد آزمون K-S کدامیک از موارد زیر است؟

الف. برابری واریانس‌ها

ب. برابری میانگین یک جامعه به یک مقدار ثابت

ج. پیش بینی متغیر وابسته

د. سنجش توزیع نرمال

۱۶. برای سنجش شدت، مقدار و جهت رابطه دو متغیر از کدام شاخص آماری استفاده می‌شود؟

الف. تحلیل واریانس

ب. ضریب همبستگی

ج. X^2

د. آزمون t

۱۷. اگر قرار باشد از روی جنسیت افراد، گرایش مذهبی آنها را پیش بینی کنید از کدامیک از انواع ضریب همبستگی استفاده می‌کنیم؟

الف. ضریب همبستگی کرامر

ب. ضریب همبستگی تا و گودمن

ج. ضریب همبستگی لاندا

د. ضریب همبستگی کروسکال

۱۸. در آزمون‌های مربوط به همبستگی در چه صورتی با ۹۰٪ اطمینان رابطه بین دو متغیر معنادار تشخیص داده می‌شود؟

الف. در صورتی که Approx.Sig بیشتر از ۰،۰۵ باشد

ب. در صورتی که Approx.Sig کمتر از ۰،۰۵ باشد

ج. در صورتی که Approx.Sig بیشتر از ۰،۹۵ باشد

د. در صورتی که Approx.Sig کمتر از ۰،۹۵ باشد

۱۹. جهت استفاده از آزمون کرامر چه مقیاسی لازم است؟

الف. ترتیبی - ترتیبی

ب. نسبی - نسبی

ج. فاصله‌ای - فاصله‌ای

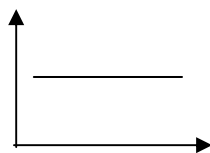
د. اسمی - اسمی

تعداد سؤالات: تستی: ۳۰ تشریحی: ۴
زمان آزمون: تستی: ۶۰ تشریحی: ۴۰ دقیقه
آزمون نمره منفی دارد ○ ندارد ⊗

نام درس: کاربرد کامپیوتر در علوم اجتماعی

رشته تحصیلی و کد درس: علوم اجتماعی (پژوهشگری) ۱۱۱۵۰۰۱

کد سری سؤال: یک (۱) استفاده از: --- مجاز است.



۲۰. نمودار مقابل نشان دهنده کدامیک از گزینه‌های زیر است؟

- الف. همبستگی مثبت
ب. همبستگی منفی
ج. همبستگی مثبت ناقص
د. عدم همبستگی

۲۱. نمودار دایره‌ای برای نمایش داده‌های کدام مقیاس کاربرد دارد؟

- الف. اسمی و ترتیبی
ب. نسبی
ج. فاصله‌ای
د. نسبی و ترتیبی

۲۲. نمودار خطی برای نمایش کدام داده‌ها کاربرد دارد؟

- الف. کیفی
ب. کمی
ج. کمی و کیفی
د. اسمی

۲۳. از کدامیک از منوهای زیر برای پیدا کردن سطر استفاده می‌شود؟

- الف. Data
ب. Transform
ج. Edit
د. Analyze

۲۴. شش منوی File, Edit, View, Favorites, Tools, Help در کدام نوار قرار دارند؟

- الف. نوار عنوان
ب. نوار ابزار
ج. نوار منو
د. نوار فعالیت

۲۵. هرگاه بخواهیم فراوانی مقدار معینی از یک متغیر را محاسبه کنیم، کدام یک از موارد زیر بکار می‌رود؟

الف. از منوی Transform گزینه Count را انتخاب و اجرا می‌کنیم.

ب. از منوی Data گزینه Count را انتخاب و اجرا می‌کنیم.

ج. از منوی Transform گزینه Compute را انتخاب و اجرا می‌کنیم.

د. از منوی Data گزینه Compute را انتخاب و اجرا می‌کنیم.

۲۶. پیشرفته‌ترین سطح اندازه‌گیری که مبنای صفر مطلق را دارا می‌باشد..... نام دارد.

- الف. اسمی
ب. ترتیبی
ج. فاصله‌ای
د. نسبی

۲۷. سطح سواد افراد یک جامعه جزو کدام دسته از متغیرهای محسوب می‌شود؟

- الف. اسمی
ب. فاصله‌ای
ج. نسبی
د. ترتیبی

۲۸. اگر بخواهید داده‌ها را از قسمتی از فایل حذف و در جای دیگر منتقل کنید به ترتیب کدامیک از دستورات زیر را انجام می‌دهید؟

الف. ابتدا دستور Copy و سپس دستور Paste
ب. ابتدا دستور Cut و سپس دستور Paste

ج. ابتدا دستور Copy و سپس دستور Cut
د. ابتدا دستور Cut و سپس دستور Copy

۲۹. کدامیک از آزمونهای زیر برای داده‌های با مقیاس پارامتری کاربرد دارد؟

- الف. آنالیز واریانس
ب. آزمون U من ویتنی
ج. آزمون ویلکاکسون
د. همه موارد

تعداد سؤالات: تستی: ۳۰ تشریحی: ۴
زمان آزمون: تستی: ۶۰ تشریحی: ۴۰ دقیقه
آزمون نمره منفی دارد ○ ندارد ⊗

نام درس: کاربرد کامپیوتر در علوم اجتماعی
رشته تحصیلی و کد درس: علوم اجتماعی (پژوهشگری) ۱۱۱۵۰۰۱

مجاز است.

استفاده از: —

کد سری سؤال: یک (۱)

۳۰. وقتی قرار باشد متغیرهای با مقیاس رتبه‌ای در k گروه وابسته آزمون شوند جهت بررسی تفاوت در گروه‌های وابسته از این آزمون استفاده می‌شود؟

د. کوکران

ج. t زوجی

ب. فریدمن

الف. نرمال

سؤالات تشریحی

۱. Desktop چیست؟ (۵/۰ نمره)

۲. از جداول توافقی برای کدام داده‌ها استفاده می‌شود، روش انجام آنرا در نرم افزار بیان کنید؟ (۵/۱ نمره)

۳. کاربرد آزمون مک نمار و مراحل انجام آن در SPSS را شرح دهید. (۵/۱ نمره)

۴. انواع آزمونهای t را نامبرده و کاربرد هر کدام را با ذکر یک مثال بیان کنید. (۵/۲ نمره)