

نام درس: مبانی اقتصاد
رشته تحصیلی و کد درس: آمار ۱۲۲۱۰۲۳
تعداد سؤالات: تستی: ۵۰ تشریحی: --
زمان آزمون: تستی: ۸۰ تشریحی: -- دقیقه
آزمون نمره منفی دارد ○ ندارد ⊗

مجاز است.

استفاده از: --

کد سری سؤال: یک (۱)

امام علی^(ع): شرافت به خرد و ادب است نه به دارایی و نژاد.

۱. کدام گزینه مربوط به سؤالات اساسی نظام اقتصادی می باشد؟
 - الف. چه کالاها و خدماتی باید مصرف شود و از هر کدام چقدر؟
 - ب. کالاها و خدمات چگونه باید توزیع شود؟
 - ج. کالاها و خدمات چگونه باید تولید و مصرف شود؟
 - د. کالاها و خدمات چگونه و با چه روشی باید مصرف شود؟
۲. کدام گزینه درست می باشد؟
 - الف. اقتصاد کلان: به بررسی رفتار و تصمیمات اقتصادی مربوط به افراد، خانوارها، بنگاهها و بازارها می پردازد.
 - ب. اقتصاد اثباتی: به توصیف واقعیتهای رفتارها و عملکرد اقتصاد می پردازد.
 - ج. اقتصاد کلان: به بررسی عملکرد اقتصاد در تمام سطوح می پردازد.
 - د. اقتصاد خرد: شامل نظریه ها و توصیه هایی است که بر پایه قضاوتهای ارزشی و اصول اخلاقی قرار دارد.
۳. کدام گزینه درست می باشد؟
 - الف. تقاضا برای کالا با قیمت کالای جانشین رابطه معکوس دارد.
 - ب. تقاضا برای کالا با قیمت کالای مکمل و جانشین رابطه مستقیم دارد.
 - ج. تقاضا برای کالا با قیمت کالای مکمل رابطه معکوس دارد.
 - د. تقاضای مصرف کننده برای کالای پست با درآمد رابطه مستقیم دارد.
۴. اثر درآمدی به معنای آن است که:
 - الف. با افزایش قیمت کالای مورد نظر (بافرض ثابت بودن سایر عوامل) مصرف کننده به سمت خرید بیشتر کالای جانشین می رود
 - ب. با کاهش قیمت کالای مورد نظر (بافرض ثابت بودن سایر عوامل) مصرف کننده به سمت خرید بیشتر کالای جانشین می رود
 - ج. با افزایش قیمت کالای مورد نظر (بافرض ثابت بودن سایر عوامل) قدرت خرید مصرف کننده کاهش می یابد
 - د. با کاهش قیمت کالای مورد نظر (بافرض ثابت بودن سایر عوامل) قدرت خرید مصرف کننده کاهش می یابد
۵. در بلند مدت:
 - الف. همه عوامل تولید ثابت هستند.
 - ب. همه عوامل تولید متغیر هستند.
 - ج. بیش از دو عامل تولید ثابت است.
 - د. بعضی از عوامل تولید ثابت است.
۶. در مرحله سوم تولید:
 - الف. منحنی تولید نهایی در بالای منحنی تولید متوسط قرار دارد.
 - ب. در انتهای این مرحله تولید متوسط با تولید نهایی برابر می شود.
 - ج. در تمام این مرحله تولید نهایی مثبت است.
 - د. در ابتدای این مرحله از تولید، تولید نهایی صفر است.

نام درس: مبانی اقتصاد
رشته تحصیلی و کد درس: آمار ۱۲۲۱۰۲۳
تعداد سؤالات: تستی: ۵۰ تشریحی: --
زمان آزمون: تستی: ۸۰ تشریحی: -- دقیقه
آزمون نمره منفی دارد ○ ندارد ⊗

مجاز است.

استفاده از: --

کد سری سؤال: یک (۱)

۷. هزینه متغیر متوسط کل:
- الف. از تقسیم هزینه کل تولید بر تعداد محصول به دست می آید
ب. از تقسیم هزینه کل متغیر بر تعداد محصول به دست می آید
ج. از تقسیم هزینه کل ثابت بر تعداد محصول به دست می آید
د. از مجموع هزینه ثابت متوسط و هزینه متغیر متوسط به دست می آید
۸. کشش قیمتی عرضه: عبارت از درصد تغییرات در میزان عرضه کالا به درصد تغییرات در.....
- الف. قیمت آن کالا است.
ب. قیمت کالای دیگر.
ج. درآمد تولید کننده
د. قیمت کالای جانشینی
۹. قیمت و مقدار تعادلی از محل برخورد تعیین می شود.
- الف. منحنی عرضه و درآمد بازار
ب. منحنی هزینه و تقاضای بازار
ج. منحنی عرضه و تقاضای بازار
د. منحنی تولید و هزینه نهایی بازار
۱۰. در کدام یک از بازارها فقط یک خریدار «یا گروهی از خریداران متحد» با فقط یک فروشنده «یا گروهی از فروشندگان متحد» به مبادله با یکدیگر می پردازند؟
- الف. انحصاری چند جانبه
ب. انحصاری
ج. رقابت کامل
د. انحصار دوطرفه
۱۱. کدام یک از موضوعات زیر مشخصاً در اقتصاد کلان مورد بررسی قرار می گیرد:
- الف. قیمت گندم
ب. تولید نفت
ج. تولید ملی
د. اشتغال کارگران ایران خودرو
۱۲. کدام گزینه جزء ابزارهای کنترل عرضه پول می باشد؟
- الف. نرخ تورم
ب. نرخ تنزیل مسکوکات
ج. سیاست های طرف عرضه
د. عملیات بازار باز
۱۳. کدام سیاست اقتصادی می باشد که بر مصرف کل تاثیر می گذارد؟
- الف. سیاست مالی
ب. سیاست طرف عرضه
ج. سیاست پولی
د. سیاست درآمدی
۱۴. کدام گزینه در مورد مکتب کلاسیک صحیح می باشد؟
- الف. قطع واسطه گران بین مصرف کننده و تولید کننده توصیه می شود.
ب. تأکید بر عدم نفع شخصی و لزوم دخالت دولت در اقتصاد.
ج. کمبود تقاضای موثر موجب بروز بحران می شود.
د. نظام حاکم بر بازار و عملکرد قیمتها قادر خواهد بود تعادل عمومی اقتصاد را ایجاد نماید.

تعداد سؤالات: تستی: ۵۰ تشریحی: --
زمان آزمون: تستی: ۸۰ تشریحی: -- دقیقه
آزمون نمره منفی دارد ○ ندارد ⊗

نام درس: مبانی اقتصاد
رشته تحصیلی و کد درس: آمار ۱۲۲۱۰۲۳

مجاز است.

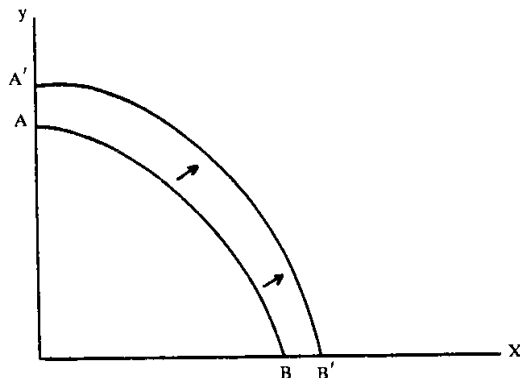
استفاده از: --

کد سری سؤال: یک (۱)

۱۵. در نظام اقتصاد متمرکز:

- الف. دولت نقش اساسی در تولید و توزیع ندارد.
ب. در این نظام کمیته برنامه ریزی مرکزی به سؤالات اساسی پاسخ می دهد.
ج. نظام مکانیسم قیمتها به سؤالات اساسی اقتصاد پاسخ می دهد.
د. مکانیسم قیمتها همراه با برنامه ها و تصمیمات دولت به سؤالات اساسی اقتصاد پاسخ می دهد.
۱۶. کدام گزینه صحیح می باشد؟

- الف. نهایی گرایی: تولید کننده تمایل دارد فایده و هزینه متوسط واحد محصول را بداند.
ب. هزینه فرصت: فرصت یا فایده از دست رفتن بهترین انتخاب به جای انتخاب مزبور با صرف همان منابع و زمان
ج. بازارهای کارآمد: فرصتهای سود آور در بازار زیاد است.
د. انتخاب: به علت نامحدود بودن امکانات و محدود بودن نیازها مجبوریم دست به انتخاب بزنیم.
۱۷. احتمال انتقال منحنی امکانات تولید در شکل زیر چیست؟



- الف. انتقال منحنی عرضه به سمت چپ.
ج. انتقال منحنی مطلوبیت کل به سمت راست.
۱۸. قانون نزولی بودن مطلوبیت نهایی دلیل:
الف. نزولی بودن شیب منحنی مطلوبیت کل است.
ب. صعودی بودن شیب منحنی عرضه است.
ج. نزولی بودن شیب منحنی تقاضا است.
د. نزولی بودن شیب منحنی مطلوبیت نهایی است.
۱۹. کدام عامل مؤثر بر تقاضای مصرف کننده می باشد؟
الف. قیمت کالاهای جانشینی
ج. تکنولوژی
ب. هزینه های تولید بنگاه
د. قیمت سرمایه

نام درس: مبانی اقتصاد

رشته تحصیلی و کد درس: آمار ۱۲۲۱۰۲۳

تعداد سؤالات: تستی: ۵۰ تشریحی: --

زمان آزمون: تستی: ۸۰ تشریحی: -- دقیقه

آزمون نمره منفی دارد ○ ندارد ⊗

کد سری سؤال: یک (۱)

استفاده از: --

مجاز است.

۲۰. کدام گزینه در مورد قانون بازده نزولی صدق می کند

الف. وقتی مقادیر بیشتری از یک نهاده متغیر به یک نهاده ثابت اضافه می شود، از مرحله ای به بعد به تدریج تولید نهایی عامل متغیر کاهش خواهد یافت.

ب. بازده نزولی به این معنی است که شیب منحنی تولید نهایی از مرحله ای به بعد مثبت خواهد بود.

ج. قانون بازده نزولی در بلند مدت صدق می نماید زیرا در بلند مدت تمام یا اکثر نهاده ها متغیر هستند.

د. بازده نزولی به این معنی است که شیب منحنی تولید نهایی از مرحله ای به بعد صفرخواهد بود.

۲۱. شرایط مرحله اول تولید:

الف. منحنی تولید نهایی در بالای منحنی تولید متوسط قرار دارد.

ب. در ابتدای این مرحله از تولید، تولید نهایی بی نهایت است.

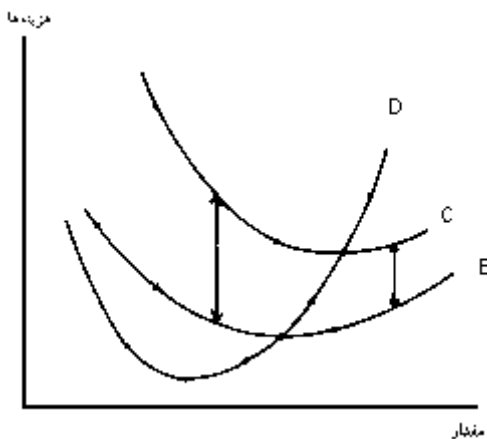
ج. در انتهای این مرحله تولید متوسط بالای تولید نهایی قرار دارد.

د. در این مرحله از تولید، تولید کل سیر نزولی دارد.

۲۲. هزینه کل متوسط برابر است با:

د. TC / Q ج. TVC / Q ب. $\Delta TC / \Delta Q$ الف. TFC / Q

۲۳. منحنی های D و C و B را به ترتیب نام ببرید



الف. هزینه نهایی . هزینه متوسط کل. هزینه متوسط متغیر کل

ب. هزینه متوسط کل . هزینه نهایی. هزینه متوسط متغیر کل

ج. هزینه متوسط متغیر کل . هزینه متوسط کل. هزینه متوسط ثابت کل

د. هزینه نهایی. هزینه متوسط کل. هزینه متوسط ثابت کل

۲۴. کدام گزینه صحیح می باشد؟

الف. هزینه آبونمان آب ، برق ، تلفن و اجاره ساختمان جزء هزینه های متغیر می باشد.

ب. هزینه آب، برق و تلفن مصرفی، ماده اولیه و سایر عواملی که با تغییر تولید تغییر می کنند جزء هزینه های ثابت می باشد.

ج. مجموع هزینه های استهلاک و هزینه های کل متغیر را هزینه کل تولید گویند.

د. هزینه آبونمان آب ، برق ، تلفن و اجاره ساختمان جزء هزینه های ثابت می باشد.

تعداد سؤالات: تستی: ۵۰ تشریحی: --
زمان آزمون: تستی: ۸۰ تشریحی: -- دقیقه
آزمون نمره منفی دارد ○ ندارد ⊗

نام درس: مبانی اقتصاد
رشته تحصیلی و کد درس: آمار ۱۲۲۱۰۲۳

مجاز است.

استفاده از: --

کد سری سؤال: یک (۱)

۲۵. کشش متقابل قیمتی برای کالای جانشین و کشش درآمدی تقاضا برای کالای پست به ترتیب :

الف. مثبت، منفی ب. مثبت - مثبت ج. صفر - مثبت د. منفی - منفی

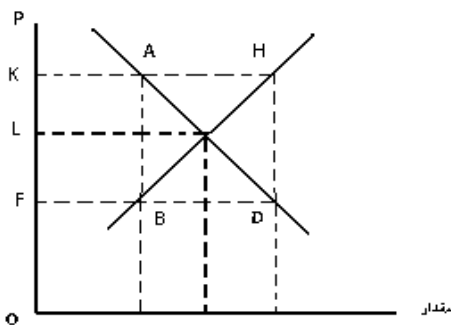
۲۶. کدام گزینه صحیح می باشد؟

الف. مقدار / درآمد کل = درآمد متوسط ب. قیمت / مقدار = هزینه
ج. هزینه + درآمد = سود د. قیمت × مقدار = درآمد متوسط

۲۷. کدام گزینه جزء شرایط بازار رقابت کامل می باشد؟

الف. تعداد بیشمار فروشنده که هر کدام به قدری بزرگ هستند که روی قیمت تاثیر دارند.
ب. تعداد کمی خریدار که هر کدام به قدری کوچک هستند که روی قیمت تاثیری ندارند.
ج. نقش تبلیغات در این بازار بسیار مهم می باشد.
د. تمام تولید کنندگان کالای مشابه و متجانس تولید می کنند.

۲۸. در نمودار زیر مقدار مازاد عرضه و قیمت تعادلی را به ترتیب مشخص نمایید؟



الف. K و AH ب. AH و L ج. F و AB د. L و DB

۲۹. وجه تمایز رقابت انحصاری و رقابت کامل کدام می باشد؟

الف. در تعداد خریداران ب. در انتخاب مصرف کننده
ج. در همگن بودن کالاها د. در تعداد فروشندگان

۳۰. کدام بازار جزء بازارهای اقتصاد کلان می باشد ؟

الف. بازار مصرف ایران خودرو ب. بازار گاز عسلویه
ج. بازار پول و بازار ارز د. بازار نفت

۳۱. کدام یک از موارد زیر ابزار سیاستی دولتها برای هدایت اقتصاد می باشد؟

الف. مدیریت تقاضای کل از طریق کنترل مصرف و تجارت خارجی
ب. مدیریت تقاضای کل از طریق کنترل مصرف و مخارج دولت
ج. مدیریت تقاضای کل از طریق کنترل حجم پول
د. مجموعه ای از اقدامات دولت جهت کنترل نرخ بهره، دستمزدها و بیکاری

تعداد سوالات: تستی: ۵۰ تشریحی: --
زمان آزمون: تستی: ۸۰ تشریحی: -- دقیقه
آزمون نمره منفی دارد ○ ندارد ⊗

نام درس: مبانی اقتصاد
رشته تحصیلی و کد درس: آمار ۱۲۲۱۰۲۳

مجاز است.

استفاده از: --

کد سری سؤال: یک (۱)

۳۲. علت نزولی بودن منحنی تقاضای کل در اقتصاد کلان می باشد.

- الف. اثر بهره . اثر ثروت
ب. اثر دخالت دولت
ج. اثر مالی . اثر پولی
د. اثر درآمدی . اثر جانشینی

۳۳. روش محاسبه محصول ناخالص ملی از طریق ستاده :

- الف. در این روش از مجموع درآمدهای عوامل تولید به محصول ناخالص ملی دست خواهیم یافت.
ب. در این روش از مجموع ارزش کالاها و خدمات نهایی به محصول ناخالص ملی دست خواهیم یافت
ج. در این روش از مجموع خریدهای خانوارها و بنگاهها و دولت و بخش خارجی به محصول ناخالص ملی دست خواهیم یافت
د. در این روش از مجموع درآمدهای بنگاهها به محصول ناخالص ملی دست خواهیم یافت.

۳۴. کاهش کارکنان بخش عمومی باعث بروز کدام نوع بیکاری می گردد؟

- الف. بیکاری اصطکاکی
ب. بیکاری ساختاری
ج. ادواری
د. غیر اختیاری

۳۵. شاخص قیمت خرده فروشی در سال ۱۳۵۶ برابر ۴ و برای سال ۱۳۵۷ برابر ۶۷/۵ بوده است نرخ تورم را محاسبه نمایید؟

- الف. ۵۰٪ ب. ۱۰۰٪ ج. ۵٪ د. ۱٪

۳۶. هرگاه تابع مصرف $C = 20 + 0.8Y$ باشد میل نهایی به مصرف و پس انداز را به ترتیب بدست آورید؟

- الف. ۰/۸ و ۰/۲ ب. ۰/۲ و ۰/۸ ج. ۰/۹ و ۰/۲ د. ۰/۲ و ۰/۸

۳۷. فرض کنید $C = 20 + 0.5Y$ و $I = 10$ و $G = 10$ باشد. درآمد تعادلی را محاسبه کرده و در سطح درآمد تعادلی مصرف را نیز محاسبه و به ترتیب پاسخ دهید.

- الف. ۸۰ و ۶۰ ب. ۱۰ و ۸۰ ج. ۱۲۰ و ۸۰ د. ۱۵ و ۶۰

۳۸. کدام گزینه در مورد ضریب فزاینده بودجه متوازن صحیح می باشد؟

الف. منظور از بودجه متوازن تغییر یکسان در مصرف و مالیات دولت است.

ب. اقتصاد باز بیان کننده چنین وضعیتی می باشد.

ج. ضریب بودجه متوازن برابر صفر است .

د. درآمد تعادلی به میزان بودجه متوازن ($G=T$) تغییر می کند.

۳۹. کدام گزینه در مورد درآمد تعادلی در یک اقتصاد باز صحیح می باشد؟

- الف. $AD = C + I + G$
ب. $C + G + X = S + T + M$
ج. $Y = S + T + (X - M)$
د. $(I - S) = (T - G) + (M - X)$

۴۰. کدام گزینه در مورد سیاست های انقباضی صحیح می باشد؟

الف. آندسته از اقدامات دولت که موجب کاهش تقاضای کل می باشد.

ب. آندسته از اقدامات دولت که موجب افزایش تقاضای کل می باشد.

ج. آندسته از اقدامات دولت که موجب افزایش عرضه کل می باشد.

د. آندسته از اقدامات دولت که موجب کاهش عرضه کل می باشد.

تعداد سؤالات: تستی: ۵۰ تشریحی: --
زمان آزمون: تستی: ۸۰ تشریحی: -- دقیقه
آزمون نمره منفی دارد ○ ندارد ⊗

نام درس: مبانی اقتصاد
رشته تحصیلی و کد درس: آمار ۱۲۲۱۰۲۳

مجاز است.

استفاده از: --

کد سری سؤال: یک (۱)

۴۱. کدام گزینه در مورد وظایف دولت صحیح می باشد؟

الف. اجراء سیاست های انقباضی و درآمدی

ب. اجراء سیاست های انبساطی و درآمدی

ج. حفظ ثبات اقتصادی

د. تهیه و تدارک کالاهای خصوصی

۴۲. نرخ متوسط مالیات :

الف. از تقسیم کل مالیاتی که پرداخت می شود بر درآمد کل به دست می آید.

ب. مالیاتی است که هر فرد برای هر افزایش درآمد خود می پردازد.

ج. درآمدی که در حدکفایت وصول شود

د. معیار یا ارزشی است که مالیات بر آن وضع می شود.

۴۳. کدام گزینه در مورد وظیفه پول صحیح می باشد؟

الف. میعان پذیر بودن و وسیله اندازه گیری سیاست پولی

ب. وسیله ای برای تثبیت تورم است

ج. وسیله اندازه گیری سیاست های مالی

د. ذخیره قدرت خرید

۴۴. کدام گزینه جزء انواع شبه پول می باشد؟

الف. سپرده جاری ب. سکه ج. سپرده کوتاه مدت د. اسکناس

۴۵. تقاضا برای پول از دیدگاه کلاسیکها به چه عاملی مرتبط است؟

الف. سرعت گردش پول و تولید ناخالص ملی اسمی

ب. حجم پول و درآمد ملی

ج. درآمد ملی

د. تولید ناخالص ملی اسمی و واقعی

۴۶. کدام گزینه جزء موانع تجارت می باشد؟

الف. سیاست مالی ب. تورم

ج. حمایت از صنایع نوزاد د. بیکاری

۴۷. کدام گزینه جزء فواید رشد اقتصادی می باشد؟

الف. کاهش تورم و کنترل نقدینگی

ب. عامل پیشرفت جوامع

ج. انتقال منحنی امکانات تولید به سمت داخل د. کاهش سطح آلودگی

۴۸. کدام گزینه جزء عوامل مؤثر بر رشد اقتصادی می باشد؟

الف. سرمایه گذاری و خرید کالا های مصرفی ب. استفاده کمتر از منابع موجود

ج. احیای زمین د. کاهش نیروی کار

نام درس: مبانی اقتصاد

رشته تحصیلی و کد درس: آمار ۱۲۲۱۰۲۳

تعداد سؤالات: تستی: ۵۰ تشریحی: --

زمان آزمون: تستی: ۸۰ تشریحی: -- دقیقه

آزمون نمره منفی دارد ○ ندارد ⊗

کد سری سؤال: یک (۱)

استفاده از: --

مجاز است.

۴۹. کدام گزینه جزء شاخصهای توسعه می باشد؟

الف. نرخ مرگ و میر نوزادان

ب. نرخ تورم

د. سن ازدواج

ج. انگیزه های اقتصادی

۵۰. نظریه های جدید در ارتباط با سیاستهای توسعه بر کدام یک از عوامل زیر تأکید دارند؟

الف. حمایت شدید از تولید کنندگان داخلی

ب. ایجاد شرایط انحصاری در بازارهای جهانی برای افزایش قیمت ها

ج. ایجاد تسهیلات به منظور مشارکت بیشتر دولت

د. ایجاد شرایط رقابت در بازارهای جهانی برای افزایش کارایی