

تعداد سؤالات: تستی: ۲۵ تشریحی: ۵

نام درس: زمین شناسی ساختمانی

رشته تحصیلی/ کد درس: زمین شناسی (محض) ۱۱۱۶۰۲۴ - جبرانی ارشد: ژئوفیزیک - ۱۱۲۴۰۱۶

مجاز است.

استفاده از:

۱. روش ژئوتکتونیک برای مطالعه کدام یک از موارد زیر است؟

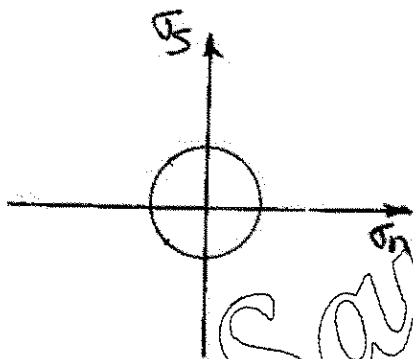
- الف. بررسی ساختهای کوچک
ب. مطالعه کوهها و ساختهای یک قاره
ج. مطالعه ساختها در مقیاس جهانی
د. مطالعه ساختها در مقیاس منطقه‌ای

۲. کدام یک از موارد زیر حالت دینامیک در جسم ایجاد می‌کند؟

- الف. $\Sigma F \neq 0$
ب. $\Sigma x \neq 0$
ج. $\Sigma y \neq 0$
د. $\Sigma z \neq 0$

۳. کدامیک از روابط زیر در مورد دایره موهر شکل مقابل صادق است؟

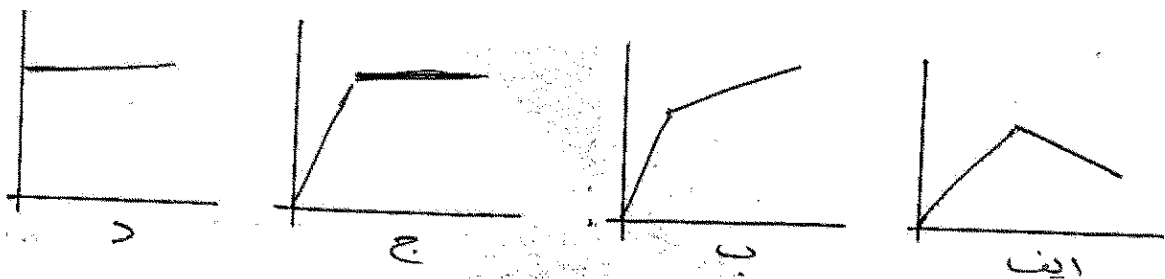
- الف. $\sigma_1 = -\sigma_3$ ، $\sigma_2 = 0$
ب. $\sigma_1 = \sigma_2 = \sigma_3 = 1$
ج. $\sigma_1 = \sigma_2$ ، $\sigma_3 = 1$
د. $\sigma_2 = \sigma_3$ ، $\sigma_1 = 0$



۴. کدامیک از روابط زیر نشان دهنده انبساط هیدروستاتیک می‌باشد؟

- الف. $\sigma_1 = \sigma_2 = \sigma_3 = +P$
ب. $\sigma_1 > \sigma_2 > \sigma_3$
ج. $\sigma_1 = \sigma_2 = \sigma_3 = -P$
د. $\sigma_1 < \sigma_2 < \sigma_3$

۵. کدامیک از نمودارهای زیر تغییر شکل اجسام شکل پذیر معمولی را نشان می‌دهد؟



تعداد سؤالات: تستی: ۲۵ تشریحی: ۵

نام درس: زمین شناسی ساختمانی

رشته تحصیلی/ کد درس: زمین شناسی (محض) ۱۱۱۶۰۲۴ - جبرانی ارشد: ژئوفیزیک - ۱۱۲۴۰۱۶

مجاز است.

استفاده از:

۶. در صورتی که در یک بلمینت مقدار کشیدگی ۵ درصد باشد ($e = 5\%$) مجذور طویل شدگی چقدر است؟

د. ۱/۱

ج. ۰/۹

ب. ۱/۹

الف. ۱/۲۵

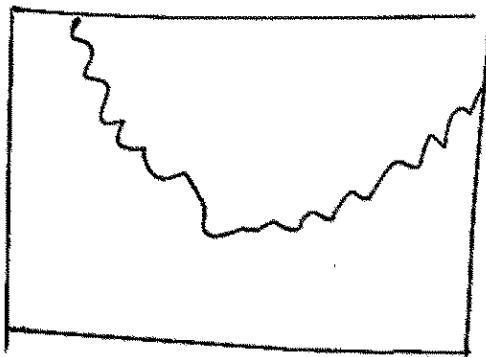
۷. شکل مقابل نشان دهنده چه نوع چین خوردگی است؟

الف. ژئو آنتی کینال

ب. ناودیس و تقذیل شکنجی

ج. ژئوسنکینال

د. آنته کلز و سینه کلز



۸. اساس رده بندی چینها در روش فلوئی چیست؟

الف. موقعیت محور چین

ج. زاویه بین یالهای چین

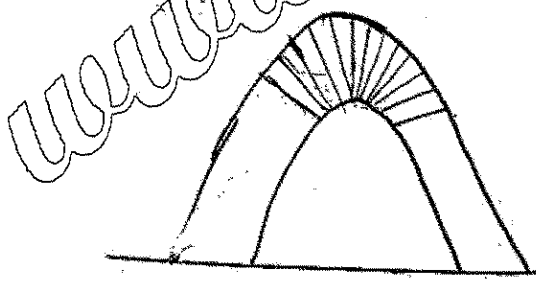
۹. بر اساس رده بندی رمزی شکل مقابل نشان دهنده کدام رده چین خوردگی است؟

الف. چین رده ۲

ب. چین رده ۳

ج. چین رده ۱A

د. چین رده ۱B



۱۰. کدامیک از علائم زیر، نشان دهنده قرارگیری ریز چینها در گودی چینهای اصلی هستند؟

د. Z

ج. S

ب. W

الف. M

۱۱. درزه های پر مانند نسبت به جهت حرکت گسل چه زاویه ای می سازند؟

د. عمودی

ج. مزدوج

ب. منفرجه

الف. حاده

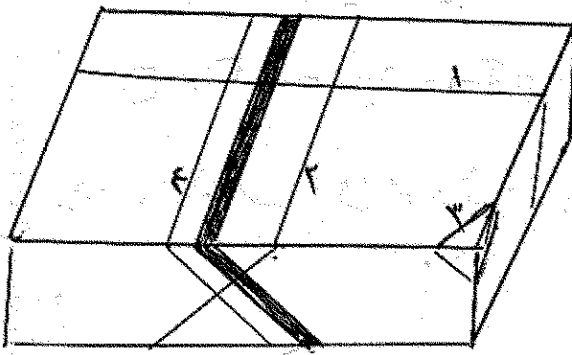
تعداد سؤالات: تستی: ۲۵ تشریحی: ۵

نام درس: زمین شناسی ساختمانی

رشته تحصیلی/ کد درس: زمین شناسی (محض) ۱۱۱۶۰۲۴ - جبرانی ارشد: ژئوفیزیک - ۱۱۲۴۰۱۶

مجاز است.

استفاده از:



۱۲. در شکل سه بعدی مقابل کدام درزه طبقه‌ای است؟

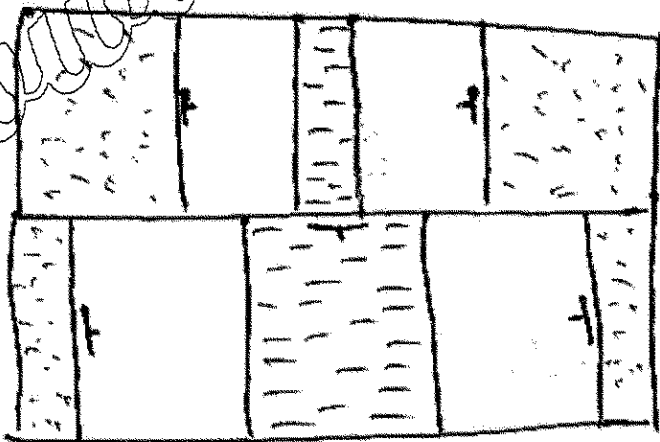
- الف. ۱
- ب. ۲
- ج. ۳
- د. ۴

۱۳. در گسل‌های مزدوج امتداد بزرگترین محور اصلی تنش (۱) چگونه است؟

- الف. در فصل مشترک دو گسل
- ب. با زاویه ۴۵ درجه نسبت به زاویه منفرجه بین دو گسل
- ج. در جهت عمود بر امتداد گسل
- د. در جهت نیمساز زاویه حاده بین دو گسل

۱۴. در نقشه مقابل نوع گسله کدام است؟

- الف. راستا لغز راستگرد
- ب. راستا لغز چپگرد
- ج. عادی
- د. معکوس



۱۵. خطواره‌های تقاطعی که در اثر برخورد یک سطح چین خورده یا تورق سطح محوری حاصل می‌شوند نسبت به چین خوردگی چه حالتی دارند؟

- الف. عمود بر محور چین خوردگی منطقه هستند.
- ب. موازی محور چین خوردگی منطقه هستند.

تعداد سؤالات: تستی: ۲۵ تشریحی: ۵

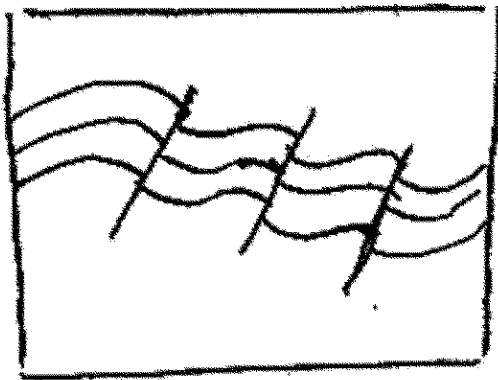
نام درس: زمین شناسی ساختمانی

رشته تحصیلی/ کد درس: زمین شناسی (محض) ۱۱۱۶۰۲۴ - جبرانی ارشد: ژئوفیزیک - ۱۶-۱۱۲۴۰

د. بر روی یال تاقدیس منطبقاً قرار می گیرند.

ج. بر روی یال ناودیس منطقه قرار می گیرند.

۱۶. شکل زیر چه نوع کلیواژی را نشان می دهد؟



الف. کلیواژ اسلینی

ب. کلیواژ شکستگی

ج. کلیواژ برشی

د. کلیواژ جابجایی

۱۷. کلیواژها چه نوع از شکستگی ها می باشند؟

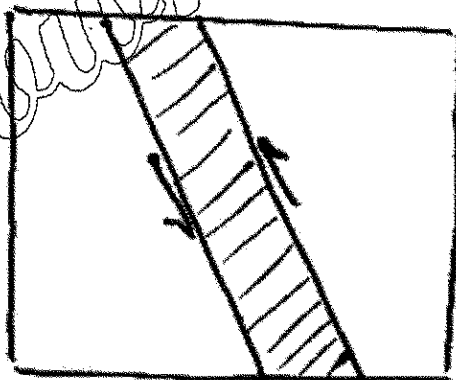
ب. شکستگی های مزدوج

د. شکستگی های کششی

الف. شکستگی های برشی

ج. شکستگی های فشاری

۱۸. در شکل زیر کلیواژهای شکستگی نشان دهنده چه بخشی از چین خوردگی هستند؟



الف. ناودیس در سمت راست چین

ب. ناودیس در سمت چپ چین

ج. تاقدیس در سمت راست چین

د. تاقدیس در سمت چپ چین

۱۹. پدیده بودیناژ:

الف. در رسوبات قبل از دیاژنز تشکیل می شوند.

ب. خاص سنگهای آذرین است.

ج. در لایه های نامقاوم که در بین لایه های مقاوم قرار داشته و کشیدگی حاصل نمایند به وجود می آیند.

د. در لایه های مقاوم که در بین لایه های نامقاوم قرار داشته و کشیدگی حاصل نمایند به وجود می آیند.

تعداد سؤالات: تستی: ۲۵ تشریحی: ۵

نام درس: زمین شناسی ساختمانی

رشته تحصیلی/ کد درس: زمین شناسی (محض) ۱۱۱۶۰۲۴ - جبرانی ارشد: ژئوفیزیک - ۱۶-۱۱۲۴۰

مجاز است.

استفاده از:

۲۰. بودینهای شکلاتی در چه حالتی ایجاد می شوند؟

- الف. فشارش در جهت امتداد طولی بودیناژ
 ب. کشش در جهت امتداد طولی بودیناژ
 ج. کشش در دو جهت عمود بر هم
 د. فشارش در دو جهت عمود بر هم

۲۱. کدام یک از ساختارهای زیر نشانگر کاهش حجم در سنگ است؟

- الف. استیلولیتها
 ب. درزه های پر شده
 ج. بودینها
 د. کینک باند با ترانه های شکنجی

۲۲. ناودیس حاشیه ای به چه نوع ساختی گفته می شود؟

- الف. ناودیس های تشکی
 ب. فرو رفتگیهای اطراف قله آتشفشانی
 ج. فرو رفتگیهای اطراف گنبد های نمکی
 د. ناودیس های کناره فروزمینها

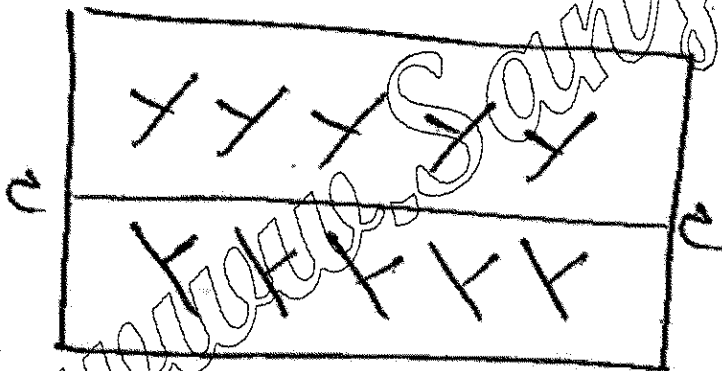
۲۳. در شکل زیر CC چه سطحی است؟

الف. گسلی

ب. ناپیوستگی موازی

ج. ناپیوستگی آذرین پی

د. دگرشیبی



۲۴. مدت زمان وقفه در نشست رسوبات چه نامیده می شود؟

- الف. انحلال چینه شناسی
 ب. نبود چینه شناسی
 ج. انتشار چینه شناسی
 د. پیوستگی چینه شناسی

۲۵. ساز و کار گسلش بر روی لایه های پلاستیکی گنبد های نمکی چیست؟

- الف. تنش کششی - برشی
 ب. تنش فشارشی - کششی
 ج. تنش برشی - فشارشی
 د. تنش کششی - کششی

تعداد سؤالات: تستی: ۲۵ تشریحی: ۵

نام درس: زمین شناسی ساختمانی

رشته تحصیلی/ کد درس: زمین شناسی (محض) ۱۱۱۶۰۲۴ - جبرانی ارشد: ژئوفیزیک - ۱۶-۱۱۲۴۰

استفاده از:

مجاز است.

سؤالات تشریحی

۱. بخشهای مختلف گنبد نمکی را به اختصار بنویسید. (۱/۵ نمره)
۲. شش مورد از نشانه‌های داخلی تشخیص گسل‌ها را نام ببرید. (۱/۵ نمره)
۳. تفاوت چین‌های استوانه‌ای و چین‌های مخروطی چیست؟ (۱/۵ نمره)
۴. ساز و کارهای مختلف چین خوردگی را نام ببرید. (۱/۵ نمره)
۵. سیستم درز مزدوج و سیستم درز متعامد را با هم مقایسه کنید. (۱/۲۵ نمره)

www.Sanjesh3.com