

نام درس: حسابداری صنعتی (۱) - حسابداری صنعتی

تعداد سؤال: ۸ نسی ۸ تکمیلی — تشریحی ۲

رشته: حسابداری، بازرگانی، صنعتی - تجميع، بخش اقتصاد، حسابداری و مدیریت زمان امتحان: تستی و تکمیلی ۱۵ نفيه تشریحی ۷۵ نفيه

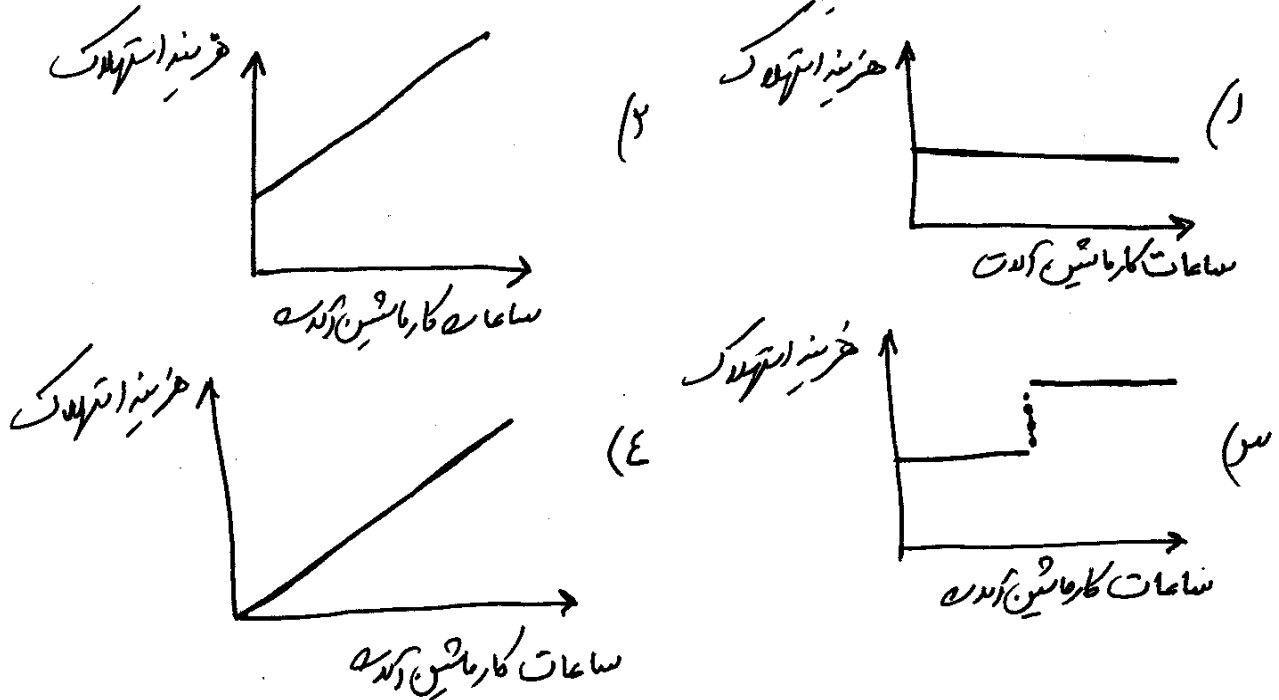
کد درس: حسابداری: ۱۲۱۴۰۲۱ - بازرگانی: ۱۲۱۴۰۶۹ - صنعتی: ۱۲۱۴۰۱۲ - تجميع، بخش اقتصاد، حسابداری و مدیریت: ۱۲۱۴۰۳۸

* استفاده از ماشین حساب مجاز است.

۱. کدامیک از گزینه‌های زیر، کاربرد اطلاعات بهای تمام شده توسط مدیران را در بر نمی‌گیرد؟

الف. تصمیم‌گیری ب. الزامات قانونی ج. بودجه بندی د. ارزیابی عملکرد

۲. از نمودارهای ذیل، کدام نمودار هزینه استهلاک ماشین‌آلات را بر اساس ساعات کار ماشین‌آلات نشان می‌دهد؟



۳. اجزاء اصلی بهای تمام شده در مؤسسات خدماتی شامل

الف. مواد مستقیم، دستمزد مستقیم و سربار ساخت است.

ب. مواد مستقیم و دستمزد مستقیم است.

ج. دستمزد مستقیم و سربار ساخت است.

د. مواد مستقیم و سربار ساخت است.

۴. بهای تمام شده کالای فروش رفته جز کدامیک از اقلام ذیل است؟

الف. هزینه ب. بهای تمام شده ج. زیان د. دارایی

۵. کدامیک از گزینه‌های زیر جزیی از بهای تمام شده کالاهای خریداری شده و وارده به انبار است؟

الف. هزینه حمل کالای فروخته شده ب. هزینه حمل کالای خریداری شده

ج. حق کمیسیون فروشندگان د. هزینه الف و ب

۶. هزینه دستمزد غیر مستقیم در حساب منظور می‌شود.

الف. هزینه دستمزد مستقیم ب. دستمزد پرداختی

ج. کالای در جریان ساخت د. کنترل سربار

۷. در شرایط تورمی، کدام روش ارزیابی موجودی کمترین حاشیه سود ناویژه را بدست می‌دهد؟

الف. FiFo ب. میانگین موزون ج. LiFo د. شناسایی ویژه

نام درس: حسابداری صنعتی (۱) - حسابداری صنعتی

تعداد سؤال: ۸ نسی تکمیلی — تشریحی ۲

رشته: حسابداری، بازرگانی، صنعتی - تجميع، بخش اقتصاد، حسابداری و مدیریت زمان امتحان: تستی و تکمیلی ۱۵ نفيه تشریحی ۷۵ نفيه

کد درس: حسابداری: ۱۲۱۴۰۲۱ - بازرگانی: ۱۲۱۴۰۶۹ - صنعتی: ۱۲۱۴۰۱۲ - تجميع، بخش اقتصاد، حسابداری و مدیریت: ۱۲۱۴۰۳۸

۸. اضافه و کسر جذب از تفاضل حاصل می شود.

الف. سربرابر آوردی و واقعی

ب. سربرابر جذب شده و واقعی

ج. سربرابر برآوردی و سربرابر جذب شده

د. سربرابر برآوردی و کنترل سربرابر

سوالهای تشریحی

مسأله ۱. شرکت حافظ اطلاعات زیر در مورد برآورد ارقام سربرابر سال ۱۳۸۵ در دسترس گذاشته است:

حجم تولید پیش بینی شده ۱۰/۰۰۰ واحد

کل سربرابر ثابت ۲۳۶/۰۰۰ ریال

سربرابر متغیر به ازای یک واحد محصول ۱/۲۵ ریال

سربرابر مختلط:

بخش متغیر به ازای یک واحد محصول ۰/۲۵ ریال

بخش ثابت ۲۴/۰۰۰ ریال

شرکت از بهای تمام شده دستمزد مستقیم به عنوان مبنای جذب سربرابر استفاده می کند که اطلاعات آن به شرح زیر است:

بهای تمام شده دستمزد واقعی ۳۰۰/۰۰۰ ریال

بهای تمام شده دستمزد برآوردی ۳۰۵،۵۵۵ ریال

شرکت سربرابر جذب شده و واقعی را با استفاده از حساب کنترل سربرابر ثبت می کند و هرگونه اضافه و کسر جذب سربرابر را به

حساب بهای تمام شده فروش رفته منظور می کند. در سال ۱۳۸۵ سربرابر واقعی ۲۸۰/۰۰۰ ریال بوده است

مطلوبست:

الف. محاسبه نرخ جذب سربرابر

ب. انجام ثبتهای لازم در مورد ثبت سربرابر واقعی، جذب شده، اضافه و کسر جذب سربرابر

ج. بستن حساب اضافه و کسر جذب سربرابر

مسأله ۲. شرکت آلفایک یک نوع محصول را در دو دایره تولید می کند. اطلاعات مربوط به فروردین دایره دوم سال ۱۳۸۶ بشرح

زیر می باشد (شرکت از سیستم هزینه یابی مرحله ای استفاده می نماید)

واحد

موجودی کار در جریان ساخت اول دوره

۶۰۰	(از لحاظ مواد مستقیم $\frac{1}{6}$ و از لحاظ هزینه های تبدیل $\frac{1}{3}$ تکمیل)
-----	---

واحدهای انتقالی از دایره اول

۶۰۰۰

موجودی کار در جریان ساخت پایان دوره

۱۶۰۰

(از لحاظ مواد مستقیم $\frac{1}{8}$ و از لحاظ هزینه های تبدیل $\frac{3}{4}$ تکمیل)

نام درس: حسابداری صنعتی (۱) - حسابداری صنعتی

تعداد سؤال: ۸ نسی تکمیلی - تشریحی ۲

رشته: حسابداری، بازرگانی، صنعتی - تجميع، بخش اقتصاد، حسابداری و مدیریت زمان امتحان: تستی و تکمیلی ۱۵ نفيه تشریحی ۷۵ نفيه

کد درس: حسابداری: ۱۲۱۴۰۲۱ - بازرگانی: ۱۲۱۴۰۶۹ - صنعتی: ۱۲۱۴۰۱۲ - تجميع، بخش اقتصاد، حسابداری و مدیریت: ۱۲۱۴۰۳۸

هزینه‌ها:

بهای موجودی کار در جریان ساخت اول دوره:

ریال	
۳۴۵۰	هزینه‌های انتقالی از دایره اول
۱۱۰	مواد مستقیم
۳۳۰	دستمزد مستقیم
۳۴۶	سربار کارخانه
۴۲۳۶	جمع

هزینه‌های انجام یافته طی فروردین ماه:

ریال	
۳۶،۱۵۰	هزینه‌های انتقالی از دایره اول
۶،۶۵۰	مواد مستقیم
۱۱،۱۰۰	دستمزد مستقیم
۱۰،۵۴۴	سربار ساخت
۶۴،۴۴۴	جمع

مطلوبست :

تهیه گزارش تولید برای دایره دوم در فروردین ۱۳۸۶ با استفاده از روش میانگین موزون (تمامی محاسبات نشان داده شود)