

نام درس: تاريخ عقايد اقتصادي

رشته تحصیلی-گرایش: اقتصاد

کد درس: ۱۲۲۱۰۹۶

تعداد سؤال: نسی: ۴۰ تکمیلی: -- نثري: --

زمان آزمون (دقیقه): نسی و تکمیلی: ۶۰ نثري: --

\* دانشجوی گرامی: لطفاً، گزینه ۱ را در قسمت کد سری سؤال برگه پاسخنامه خود، علامت بزنید. بدیهی است، مسئولیت این امر برعهده شما خواهد بود.

\*\* این آزمون نمره منفی ندارد.

۱. ایدئولوژی اقتصادی هر جامعه بر کدامیک از موارد زیر تأثیر می‌گذارد؟

الف. فرهنگ اجتماعی ب. قضاوت فردی ج. ملاکهای سنتی د. نظام ارزشی حاکم

۲. مکانیسم تخصیص منابع اقتصادی در یک جامعه فئودالی به چه صورت بود و چگونه انجام می‌گرفت؟

الف. توسط دولت و برای ارضای خواستهای مختلف ب. توسط فئودالها و برای ارضای خواستهای اجتماع

ج. توسط دولت، برای اجرای برنامه‌های مستبدانه د. توسط فئودالها و برای ارضای منافع شخصی

۳. این تعریف علم اقتصاد از کیست؟ « اقتصاد کارهایی است که اقتصاددانان انجام می‌دهند. »

الف. فریدریش ب. کنت بولدینگ ج. لودویگ د. جاکوب و اینر

۴. این عبارت از کیست؟ « روشهای تحصیل سود گرچه ممکن است برای ما مفید باشد لیکن آنها را مطلوب نمی‌دانیم. »

الف. ارسطو ب. افلاطون ج. سقراط د. مارکس

۵. از نظر ارسطو:

الف. هر کالا دارای ارزش استفاده و ارزش مبادله است. ب. به مالکیت شخصی نباید اهمیت داد.

ج. ارزش مبادله کالا به خواستهای اجتماع ارتباطی ندارد. د. مالکیت اشتراکی مطلوب است.

۶. کدامیک از گزینه‌ها زیر از پدیده‌های سرمایه داری قرون وسطی نمی‌باشد؟

الف. صنایع دستی ب. تجارت ج. صرافی د. انبارهای کالا

۷. معلم اول و دوم به ترتیب کدامند؟

الف. افلاطون - ارسطو ب. ارسطو - فارابی ج. افلاطون - فارابی د. ارسطو - سقراط

۸. کدامیک از گزینه‌های زیر از جنبه‌های اقتصادی دوران رنسانس محسوب می‌شود؟

الف. بهبود وضع اقتصادی مردم ب. اختصاص پستهای حساس به خردمندان

ج. حاکمیت مستبدانه دولت بر جامعه د. اختصاص پستهای حساس به پاسداران

۹. کدامیک از گزینه‌های زیر از نظر اسلام مجاز می‌باشد؟

الف. نیرنگ ب. بهره‌کشی ج. بازرگانی د. ربا

۱۰. در اصطلاح معاصر تجارت بین الملل، موازنه بازرگانی شامل کدام گزینه زیر است؟

الف. کالاهای صادراتی و وارداتی مرئی ب. صادرات نامرئی

ج. صادرات فلزات پولی د. انتقالات مطالبات از اقتصاد داخلی

۱۱. کدامیک از موارد زیر از تدابیر نهضت کلبریتسم نمی‌باشد؟

الف. صنایع فرانسه باید از طریق قوانین گمرکی مورد حمایت قرار گیرد.

ب. صنایع فرانسه باید از طریق مقررات دولتی مورد حمایت قرار گیرد.

ج. حقوق گمرکی سنگینی بر واردات کالاهای صنعتی خارجی بسته شود.

د. حذف کامل حقوق گمرکی از کلیه کالاها و مواد اولیه

نام درس: تاريخ عقايد اقتصادي

رشته تحصیلی-گرایش: اقتصاد

کد درس: ۱۲۲۱۰۹۶

تعداد سؤال: نسی: ۴۰ تکمیلی: -- تشریحی: --

زمان آزمون (دقیقه): تسمی و تکمیلی: ۶۰ تشریحی: --

۱۲. کدامیک از گزینه‌های زیر موجب تبدیل طلا و نقره به عنوان منابع ثروت اقتصادی به زمین و کالاهای کشاورزی، کارخانه و ماشین آلات صنعتی گردید؟

الف. انقلاب صنعتی ب. توسعه بانکداری ج. توسعه تجارت د. تقسیم کار

۱۳. مکانیسم تعادل خود به خود بین المللی در جریان پول فلزی از کیست؟

الف. هیوم ب. لاک ج. کانتیلون د. ژان بودن

۱۴. چه کسی مبدع نظام قیمتها بود؟

الف. کانتیلون ب. هیوم ج. ژان بودن د. ویلیام پتی

۱۵. به نظر فیزیوکراتها نظام طبیعت ناشی از چیست؟

الف. اتفاق ب. تصادف ج. مولود اراده الهی د. عقل

۱۶. معروفترین فرد در مکتب فیزیوکراتها کیست؟

الف. آدام اسمیت ب. ویلیام پتی ج. دیوید هیوم د. فرانسوا کنه

۱۷. بنابر نظر فیزیوکراتها:

الف. ثروت اقتصادی به کالاهای صنعتی محدود می‌شود. ب. طبقه مولد شامل صنعتگران و اطبا می‌شود.

ج. علم اقتصاد را نباید از دستورات سیاسی و مذهبی جدا کرد. د. طبقه مولد اقتصاد شامل ماهیگیران و معدنچیان

۱۸. مسئله اساسی و مهم در اقتصاد کلاسیک چیست؟

الف. رشد اقتصادی در کوتاه مدت ب. رشد اقتصادی در بلند مدت ج. تخصیص منابع تولیدی د. کارایی

۱۹. کدامیک از موارد زیر تأمین کننده نظر آدام اسمیت می‌باشد؟

الف. اقتصاد جهان مانند اقتصاد یک کارخانه بر اساس تقسیم کار است.

ب. آزادی بشر در جهت منافع اجتماعی است.

ج. سیاست اقتصادی یک علاقه شخصی است.

د. افزایش ثروت یک پدیده اجتماعی است.

۲۰. از نظر آدام اسمیت:

الف. کار معیار حقیقی ارزش مبادله تمام کالاهاست. ب. امور اقتصادی را بایستی بر پایه اصالت جمع طراحی کرد.

ج. هدف فعالیتهای اقتصادی افزای حجم پول است. د. محرک اصلی فعالیتهای اقتصادی آرامش روحی است.

۲۱. کدامیک از عبارات زیر درست است؟

الف. توسعه اقتصادی یک پدیده پویا نیست.

ب. توسعه اقتصادی به عنوان یک پدیده کیفی منجر به رشد اقتصادی نمی‌شود.

ج. رشد اقتصادی شرط لازم توسعه اقتصادی است.

د. رشد اقتصادی شرط کافی برای توسعه اقتصادی است.

۲۲. این عبارت از کیست؟ « انسان اصلاح پذیر و قابل تکامل است و مستعد بهبودی دائمی است. »

الف. مالتوس ب. گاودین ج. اسمیت د. ژان باتیست سه

۲۳. بر اساس نظریه جمعیت مالتوس، کدام عامل مانع بزرگ توسعه اقتصادی محسوب می‌شود؟

الف. کاهش تقاضای موثر ب. کاهش تولید سرانه ج. عدم کارایی د. افزایش جمعیت

نام درس: تاريخ عقايد اقتصادي

رشته تحصیلی: گرایش: اقتصاد

کد درس: ۱۲۲۱۰۹۶

تعداد سوال: نسی: ۴۰ تکمیلی: -- تشریحی: --

زمان آزمون (دقیقه): تستی و تکمیلی: ۶۰ تشریحی: --

۲۴. سطح طبیعی دستمزد از نظر ریکاردو چیست؟

الف. حداقل هزینه تولید در کارخانه است.

ب. پاداشی است که به کارگران در قبال کار روی زمین مرغوب پرداخت می شود.

ج. همان مزد واقعی است.

د. مرخ مزد معیشتی است.

۲۵. طبق نظریه بهره مالکانه ریکاردو بهره مالکانه :

الف. تأثیری بر ارزش مبادله ندارد.

ب. مؤثر قیمت کالا است.

ج. بوسیله نرخ بهره تعیین می شود.

د. ارتباطی به کیفیت زمین ندارد.

۲۶. فلسفه دیالکتیک مارکس بر چه اساسی استوار است؟

الف. تضاد طبقاتی

ب. ماتریالیسم تاریخی

ج. روابط مالکیت قدیم

د. انقلاب کارگری

۲۷. مارکس :

الف. بنیان گذار نظریه اقتصادی سوسیالیسم است.

ب. جزء اقتصاددانان کلاسیک بدین است.

ج. بنیان گذار مکتب مرکانتی لیستها است.

د. منتقد نظام سرمایه داری از آغاز تا سقوط و ظهور سوسیالیسم است.

۲۸. کدامیک از شرایط زیر از شرایط مرحله جهش اقتصادی روستو محسوب می شود؟

الف. در بخش خصوصی توسعه یک یا چند صنعت تولیدی منجر به رشد اقتصادی نمی شود.

ب. برای رشد اقتصادی ، افزایش تولید یک کالا ضروری است.

ج. میزان پس انداز از درآمد ملی از ۵ درصد باید به ۱۰ درصد افزایش یابد.

د. قدرت در اختیار اشرافیت فئودالی است.

۲۹. کدامیک از موارد زیر از نتایج حرکت سرمایه داری در جهت اقتصاد مختلط می باشد؟

الف. افزایش جمعیت

ب. افزایش اهمیت دکترین مذهبی پروتستانها

ج. حمایت از صنایع نوزاد

د. توسعه تجارت

۳۰. چه کسی ارزش ذهنی مصرف کننده را تعیین کننده ارزش مبادله می داند؟

الف. اسمیت

ب. جونز

ج. کدارک

د. وان تونن

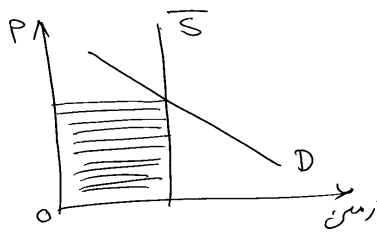
$$۳۱. رابطه \frac{MU_x}{P_x} = \frac{MU_y}{P_y} نشانگر چیست؟$$

الف. تعادل مصرف کننده

ب. قانون تقاضا

ج. نظریه والراس

د. اضافه رفاه مصرف کننده



تعداد سوال: نسی: ۴۰ تکمیلی: -- تشریحی: --

زمان آزمون (دقیقه): تسی و تکمیلی: ۶۰ تشریحی: --

نام درس: تاریخ عقاید اقتصادی

رشته تحصیلی: گرایش: اقتصاد

کد درس: ۱۲۲۱۰۹۶

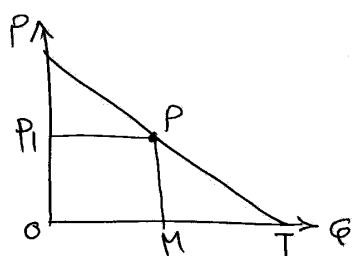
۳۲. شرط تعادل مصرف کننده از نظر مارشال چیست؟

$$\frac{P_x}{P_y} = MU_y \cdot MU_x \quad \text{ب.}$$

$$\frac{MU_x}{P_x} = \frac{MU_y}{P_y} \quad \text{الف.}$$

$$MU_m = P_x \cdot MU_x \quad \text{د.}$$

$$MU_m = \frac{MU_x}{P_x} \quad \text{ج.}$$



۳۳. با توجه به نمودار تقاضای زیر، کشش نقطه‌ای در نقطه P کدام است؟

$$\frac{MT}{OM} \quad \text{ب.} \quad \frac{MT}{OP_1} \quad \text{الف.}$$

$$\frac{OM}{MT} \quad \text{د.} \quad \frac{P_1P}{OM} \quad \text{ج.}$$

۳۴. کدام گزینه در مورد قانون نزایندی نامطلوبیت نهایی کار صحیح است؟

الف. هر قدر میزان کار روزانه در شرایط برابر افزایش یابد مطلوبیت افزایش می‌یابد.

ب. هر قدر میزان کار روزانه در شرایط برابر افزایش یابد نامطلوبیت هم افزایش می‌یابد.

ج. قانون مذکور منسوب به مالتوس است.

د. قانون مذکور منسوب به آدام اسمیت است.

۳۵. تورم از نظر نئوکلاسیکها معلول کدام عامل در تعادل اشتغال کامل است؟

الف. افزایش حجم پول      ب. کاهش حجم پول      ج. افزایش جمعیت      د. افزایش دستمزد

۳۶. کدامیک از موارد زیر از شرایط اقتصاد در تعادل اشتغال کامل از نظر ویکسل می‌باشد؟

الف. تعادل در بازار کالا

ج. تعادل در بازار کار

د. برابری بین نرخ بهره واقعی با نرخ بهره طبیعی

۳۷. نظریه قدرت همسنگ توسط چه کسی مطرح شد؟

الف. گالبرایت      ب. کامونز      ج. ویلن      د. فیشر

۳۸. با توجه دیدگاههای گالبرایت کدام عبارت صحیح است؟

الف. شیوه یا فنی مستلزم نیروی کار متخصص نیست.

ب. تخصص و دستیابی به شیوه - فنی پیچیده برای رسیدن به رشد اقتصادی در جامعه صنعتی جدید کافی است.

ج. گذار از اقتصاد بازار به نظام صنعتی جدید مستلزم برنامه ریزی است.

د. در نظام صنعتی جدید مصرف کننده است که نوع کالاهایی که در اقتصاد تولید می‌شود را تعیین می‌کند.

۳۹. هنگامی که نرخ بهره افزایش می‌یابد:

الف. الزاماً بیکاری افزایش می‌یابد.

ب. قیمت اوراق قرضه کاهش می‌یابد.

ج. سرمایه گذاری افزایش می‌یابد.

د. دام نقدینگی بوجود می‌آید.

۴۰. از نظر کنیز دام نقدینگی موجب می‌شود:

الف. رکود اقتصادی بوجود آید.

ب. اشتغال افزایش می‌یابد.

ج. تا بازار پس انداز و سرمایه گذاری نئوکلاسیک، به صورتی متناسب عمل کنند.      د. رشد اقتصادی افزایش می‌یابد.