

نام درس: ژئومورفولوژی

تعداد سؤال: ۲۵ نمره: ۵ تکمیلی ۵ تشریحی ۵

رشته تحصیلی: گرایش: زمین شناسی

کد درس: ۲۳۱۱۷۶

زمان امتحان: تستی و تکمیلی ۳۵ دقیقه تشریحی ۴۰ دقیقه

[استفاده از ماشین حساب مجاز نیست ☆ سوالات تستی نمره منفی دارد]

تعداد کل صفحات: ۴

نیمسال دوم ۸۲-۸۳

۱. تپه‌های شاهد در کدام مرحله از دوره فرسایش تشکیل می‌شوند؟
 - الف. آغاز مرحله جوانی
 - ب. مرحله بلوغ
 - ج. اواخر مرحله جوانی
 - د. مرحله پیری
۲. کدامیک از ترکیبات زیر محصول هوازدگی شیمیایی در مناطق گرم و مرطوب است؟
 - الف. بوکسیت
 - ب. کلسیت
 - ج. ایندریت
 - د. پیریت
۳. کدامیک از پدیده‌های زیر در اثر گسله‌های تقریباً موازی در زمین بوجود می‌آید؟
 - الف. تاقدیس
 - ب. ناودیس
 - ج. گرابن
 - د. خمش
۴. از نظر خایین در کدام مرحله از تکامل ژئو سینکلینال اینتراژوئوسینکلینال تشکیل می‌شود؟
 - الف. مرحله فرونشست اولیه
 - ب. مرحله پیش کوهزایی
 - ج. مرحله کوهزایی اولیه
 - د. مرحله کوهزایی
۵. گودی که در دهانه آتشفشان تشکیل می‌شود چه نام دارد؟
 - الف. دایک حلقوی
 - ب. دودکش
 - ج. مخروط آتشفشان
 - د. کالدر
۶. کدامیک از گزینه‌های زیر نادرست است؟
 - الف. رسوبات پوئینت بار در بخش مقعر رودخانه مئاندری تشکیل می‌شود.
 - ب. در بخش محدب رودخانه مئاندری فرسایش شدیدتر است.
 - ج. در بخش محدب رودخانه مئاندری رسوبات پوئینت بار تشکیل می‌شود.
 - د. در بخش مقعر رودخانه مئاندری سرعت جریان کمتر از بخش محدب است.
۷. کواستا در کجا تشکیل می‌شود؟
 - الف. در طبقات رسوبی هم شیب بالیتولوژیهای متفاوت
 - ب. در طبقات رسوبی با شیب زیاد و بالیتولوژیهای یکسان
 - ج. در طبقات رسوبی مقاوم با لیتولوژی یکسان
 - د. در طبقات رسوبی نامقاوم با شیب زیاد
۸. به دشت‌های کارستی بسته با وسعت زیاد در مناطق آهکی چه می‌گویند؟
 - الف. لاپیه
 - ب. پولزه
 - ج. دولین
 - د. آون
۹. چه نوع ذراتی غالباً توسط جریان باد به صورت جهشی جابه‌جا می‌شوند؟
 - الف. رس‌ها
 - ب. سیلت (لای)
 - ج. ماسه
 - د. گراول
۱۰. در اثر عمل با دروبی کدامیک از پدیده‌ها در مناطق بیابانی تشکیل می‌شوند؟
 - الف. رگ
 - ب. پدیمنت
 - ج. ارگ
 - د. پلایا
۱۱. دریای ماسه که در اثر انباشتگی تپه‌های ماسه فعال بوجود می‌آیند چه نام دارد؟
 - الف. تلماسه برخان
 - ب. تلماسه عرضی
 - ج. یاردانگ
 - د. ارگ

نام درس: ژئومورفولوژی

تعداد سؤال: ۲۵ نسی ۵ تکمیلی ۵ تشریحی ۵

رشته تحصیلی: گرایش: زمین شناسی

کد درس: ۲۳۱۱۷۶

زمان امتحان: تئوری و تکمیلی ۳۵ دقیقه تشریحی ۴۰ دقیقه

[استفاده از ماشین حساب مجاز نیست ☆ سوالات تستی نمره منفی دارد]

نیمسال دوم ۸۲-۸۳

تعداد کل صفحات: ۴

۱۲. قله‌های پراکنده‌ای که از سطح گنبدی‌های یخی بیرون زده چه نام دارد؟

- الف. نوناتاک ب. مولین ج. سیرک د. زبانه

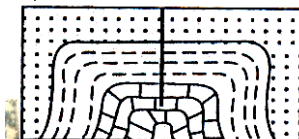
۱۳. کدامیک از گزینه‌های زیر درست است؟

- الف. ضخامت پوسته در زیر بستر اقیانوسها بیشتر است.
 ب. ضخامت پوسته بازالتی بستر اقیانوسها بیشتر از ضخامت پوسته گرانیتی در قاره‌هاست.
 ج. چگالی سنگهای گرانیتی از چگالی سنگهای بازالتی بیشتر است.
 د. چگالی هسته از گوشته بیشتر و دما در گوشته از پوسته بیشتر است.

۱۴. کدامیک از پدیده‌های زیر ممکن است دوره فرسایش را تغییر دهد؟

- الف. افزایش طول رودخانه ب. شرایط اقلیمی
 ج. فرسایش قهقراپی د. تغییر مسیر رودخانه
 ۱۵. مقاومت کدامیک از سنگهای زیر در منطقه معتدل و مرطوب پیش از دیگران است؟
 الف. ماسه سنگ کوارتزی ب. آهک
 ج. گرانیت د. بازالت

۱۶. شکل زیر چه نوع پدیده‌ای را نشان می‌دهد؟

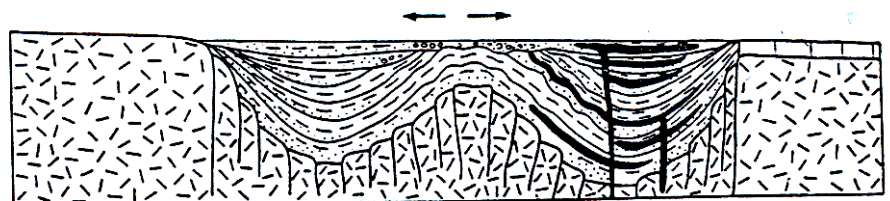


الف. تاقدیس نامتقارن

- ب. چین جناغی
 ج. چین جعبه‌ای
 د. چین بادبزنی

۱۷. شکل زیر کدام مرحله از تکامل و توسعه یک ژئوسینکلینال را نشان می‌دهد؟

- الف. مرحله فرو نشست اولیه ب. مرحله پیش کوهزایی
 ج. مرحله کوهزایی اولیه د. مرحله کوهزایی



نام درس: ژئومورفولوژی

رشته تحصیلی: گرایش: زمین شناسی

کد درس: ۲۳۱۱۷۶

نیمسال دوم ۸۲-۸۳

تعداد سؤال: ۲۵ نسی ۵ تکمیلی ۵ تشریحی ۵

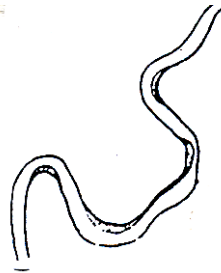
زمان امتحان: تستی و تکمیلی ۳۵ دقیقه تشریحی ۴۰ دقیقه

[استفاده از ماشین حساب مجاز نیست ☆ سوالات تستی نمره منفی دارد]

تعداد کل صفحات: ۴

۱۸. شکل زیر کدام نوع کانال رودخانه را نشان می دهد؟

- الف. کانال بریده بریده (بریدد)
 ب. کانال مئاندری
 ج. کانال مستقیم
 د. کانال قطع و وصل شونده



۱۹. به دره هایی که در مناطق آهکی دارای مقدار آب کم و یا خشک هستند و آب از طریق حفرات و چاله ها به زمین فرو رفته و ناپدید می شوند چه می گویند؟

- الف. کانیون
 ب. دره کور
 ج. دره حفره ای
 د. دره خشک
۲۰. از پدیده های مناطق آهکی که به شکل حفره بزرگ و قیف وارونه است

- الف. لاپیه
 ب. دولین
 ج. پولزه
 د. آون

۲۱. کدامیک از پدیده های زیر توسط باد تشکیل می شود؟

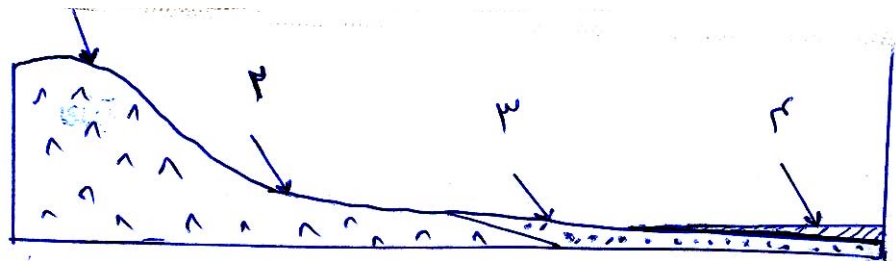
- الف. سنیک هول
 ب. یاردانگ
 ج. پدیده تصرف
 د. تراس

۲۲. در اثر باد روبي کدامیک از پدیده های زیر تشکیل می شود؟

- الف. پلایا
 ب. رگ
 ج. تافونی
 د. وادی

۲۳. در شکل زیر موقعیت پلایا کجاست؟

- الف. ۱
 ب. ۲
 ج. ۳
 د. ۴



۲۴. کدامیک از اشکال مربوط به رسوبات یخچالی در جلو مورنهای پیشانی تشکیل می شود؟

- الف. اسکر
 ب. دروملین
 ج. کم
 د. ساندور

۲۵. به جریانهای دارای حرکت کند که در بخشهای کم عمق سطحی و در آب و هوای سرد و یخبندان همراه با ذوب یخها تشکیل می شود چه می گویند؟

- الف. لغزش
 ب. خزش
 ج. ریزش
 د. خاک سره

نام درس: ژئومورفولوژی

رشته تحصیلی: گرایش: زمین شناسی

کد درس: ۲۳۱۱۷۶

نیمسال دوم ۸۲-۸۳

تعداد سؤال: ۲۵ تکمیلی ۵ تشریحی ۵

زمان امتحان: تستی و تکمیلی ۳۵ دقیقه تشریحی ۴۰ دقیقه

[استفاده از ماشین حساب مجاز نیست ☆ سوالات تستی نمره منفی دارد]

تعداد کل صفحات: ۴

سوالات تکمیلی

۱. بار بستر و بار معلق در شکل مکانیک جریان مؤثر است و متناسب با و سرعت کانال می باشد.
۲. بعد از رسیدن رودخانه به سطح مبنا به سمت بالا دست رودخانه منتقل می شود.
۳. یخچالهای قاره ای را نیز می گویند.
۴. حرکت کند و نامحسوس خاک با مخلوط خاک و سنگ در امتداد سرشیبی را می گویند.
۵. به دره های عمیق باریک و طولی که در مناطق کارستی ایجاد می شود می گویند.

سوالات تشریحی

۱. ناهمواریهای از زیر خاک در آمده را شرح دهید.
۲. قسمت های مختلف ساختمان کره زمین را با رسم شکل بیان کنید.
۳. هوازگی در مناطق حاره (گرم و مرطوب) چگونه است بطور خلاصه بیان کنید.
۴. نظریه آیری را در رابطه با ایزوستازی با رسم شکل بیان کنید.
۵. لس های منطقه بیابان چگونه تشکیل می شوند و دارای چه ویژگی هایی هستند بطور خلاصه بیان کنید.