

تعداد سؤال: ۳۰ تکمیلی - تشریحی -

نام درس: رشد و تکامل حرکتی

رشته تحصیلی: گرایش: تربیت بدنی

کد درس: ۲۰۲۲۶۵

زمان امتحان: تستی و تکمیلی ۴۵ دقیقه تشریحی

[استفاده از ماشین حساب مجاز نیست] ☆ سوالات تستی نمره منفی دارد

تعداد کل صفحات: ۳

نیمسال دوم ۸۲-۸۳

۱. اینکه در روند رشد و تکامل حرکتی ابتدا عضلات سینه‌ای و سپس عضلات بازو ارادی می‌شوند بیانگر کدامیک از جهات رشد است؟

- الف. جهت سری - دمی
ب. جهت مرکزی - پیرامونی
ج. جهت عمومی - اختصاصی
د. جهت عضلات بزرگ به کوچک
۲. ضربه فورهند در تنیس و پرتاب از پهلوی در سافتبال در کدام یک از ویژگی‌های زیر مشترک اند؟
- الف. شکل
ب. عملکرد
ج. مهارت
د. الگوی حرکتی

۳. مهمترین محدودیت روش تحقیق عرضی (مقطعی) کدام است؟

- الف. هزینه اجرای فرایند
ب. آشنایی آزمودنی با وسایل اندازه گیری
ج. مناسب نبودن ابزار برای کلیه پدیده‌های سنی
د. پوشیده شدن تفاوت‌های فردی

۴. متخصصان دیدگاه به دستگاه عصبی به عنوان تنها دستگاهی که پیشرفت رفتار را راه اندازی می‌کند می‌نگرند و نقشی برای سایر دستگاه‌های بدن قائل نیستند.

- الف. بالیدگی
ب. شناختی
ج. پردازش اطلاعات
د. بوم شناختی

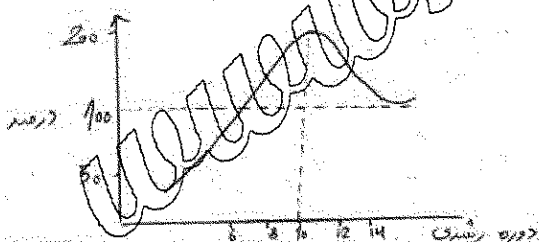
۵. چشم، گوش و غده هیپوفیز از کدامیک از لایه‌های جنینی ایجاد می‌شود؟

- الف. مزودرم
ب. اکتودرم
ج. اندودرم
د. بلاستوسیت

۶. مصرف داروی LSD توسط مادر در دوران بارداری چه اثر احتمالی بر روی جنین می‌گذارد؟

- الف. صدمات کروموزومی
ب. اختلال در نمو
ج. عقب ماندگی ذهنی
د. نقص عضو

۷. منحنی زیر مربوط به رشد کدام یک از بخش‌های بدن است؟



- الف. مغز
ب. وزن بدن
ج. تیموس
د. غدد فوق کلیوی

۸. کدامیک از گزینه‌های زیر جزء مقیاس بالیدگی نیست؟

- الف. پهنا و طول اعضاء
ب. سن استخوانی
ج. ویژگی‌های ثانویه جنسی
د. ظهور دندان‌ها

۹. در هنگام تولد توده عضلانی چند درصد وزن بدن را تشکیل می‌دهد؟

- الف. ۱۵-۱۸ درصد
ب. ۲۳-۲۵ درصد
ج. ۲۵-۳۰ درصد
د. ۳۰-۳۵ درصد

۱۰. تکثیر و تغییر سلولی اکثر نواحی دستگاه عصبی، غالباً رخ می‌دهد واکثر سلول‌ها شاخه زدن و میلینی شدن را آغاز می‌کنند.

- الف. در دوران جنینی، در ۶ سالگی
ب. قبل از تولد، بعد از تولد
ج. بعد از تولد، در ۶ سالگی
د. در مرحله رویانی، در دوران جنینی

تعداد سؤال: ۳۰ نمره: ۳۰ تکمیلی - تشریحی -

نام درس: رشد و تکامل حرکتی

رشته تحصیلی: گرایش: تربیت بدنی

کد درس: ۲۰۲۲۶۵

زمان امتحان: تستی و تکمیلی ۴۵ دقیقه تشریحی

[استفاده از ماشین حساب مجاز نیست ☆ سوالات تستی نمره منفی دارد]

تعداد کل صفحات: ۳

نیمسال دوم ۸۲-۸۳

۱۱. قطر استخوان از طریق تمرین در خلال سال های رشد، همچنین غلظت استخوان باتمرین می یابد.

الف. افزایش - افزایش
ب. کاهش - کاهش

ج. افزایش - کاهش
د. کاهش - افزایش

۱۲. کدامیک از بازتاب های ابتدایی زیر به اولین دم در تنفس نوزاد کمک مؤثر می کند؟

الف. بابینسکی
ب. انقباض گردن
ج. مورو
د. مکیدن

۱۳. حرکات سینه خیز رفتن در نوزاد که به عنوان اولین تلاش های جابجایی هدفمند نوزاد است، چه زمانی آغاز می گردد؟

الف. هنگامی که سطح اتکالی کودک کم باشد.

ب. هنگامی که کودک کنترل عضلات سینه و گردن و تنه را دارد.

ج. هنگامی که حداقل تعادل در کودک ایجاد می شود.

د. هنگامی که حداقل قدرت و استقامت در عضلات ایجاد می شود.

۱۴. بازتاب از روز یازدهم تولد شروع شده تا پنج ماهگی ادامه می یابد؟

الف. چشم عروسی
ب. غیر متقارن گردن
ج. چتر بازی
د. شنا کردن

۱۵. کدامیک از گزینه های زیر جزء ویژگی های ابتدایی در راه رفتن کودک نیست؟

الف. سطح اتکالی زیاد
ب. چرخش لگن خاصره
ج. گام های کوتاه
د. خمیدگی بیش از حد ران

۱۶. تغییرات مرکز ثقل افراد در راه رفتن پیشرفته چگونه است؟

الف. یک پا، هردوپا، پای دیگر
ب. یک پا، پای دیگر، هردوپا

ج. هردو پا، یک پا، پای دیگر
د. هردوپا، طرفین، یک پا

۱۷. عبارت است که یک رشته پرش های آرام هماهنگ که به هنگام اجرای آنها وزن بدن به صورت معلق در هوا، به

ترتیب روی یک پا و سپس روی پای دیگر قرار می گیرد؟

الف. راه رفتن
ب. دویدن
ج. پریدن
د. لی لی کردن

۱۸. در هنگام دویدن افراد بزرگسال در صورتیکه پا عقب تراز مرکز ثقل با زمین برخورد کند چه مشکلی در دویدن ایجاد می شود؟

الف. یک نیروی بازدارنده بوجود می آید.

ب. دامنه حرکت نیروهای جلوبرنده کم می شود.

ج. کارایی پاها در جلو راندن بدن کم می شود.

د. تعادل در موقع دویدن از بین می رود.

۱۹. شتاب ایجاد شده در لحظه دویدن با نیرو نسبت و با جرم نسبت دارد.

الف. معکوس - مستقیم
ب. مستقیم - معکوس

ج. مستقیم - خطی
د. خطی - مستقیم

۲۰. کدامیک از پرش های زیر بر حسب دشواری پیشرونده در کودکان زودتر اتفاق می افتد؟

الف. پریدن از روی یک شیء بادوپا و فرود با پای دیگر

ب. پریدن بایک پا و فرود با همان پا

ج. پریدن به جلو با دوپا و فرود با دوپا

د. پریدن به بالا با دوپا و فرود با دوپا

تعداد سؤال: ۳۰ نمره: ۳۰ تکمیلی - تشریحی -

نام درس: رشد و تکامل حرکتی

رشته تحصیلی: گرایش: تربیت بدنی

کد درس: ۲۰۲۲۶۵

زمان امتحان: تئوری و تکمیلی ۴۵ دقیقه تشریحی ۱۵ دقیقه

[استفاده از ماشین حساب مجاز نیست ☆ سوالات تئوری نمره منفی دارد]

تعداد کل صفحات: ۳

نیمسال دوم ۸۲-۸۳

۲۱. این جمله بیانگر کدامیک از اصول مکانیکی در پریدن است؟

«باخم کردن مفاصل جذب کننده ضربه درپاها، نیروی وارده رامی توان در زمان و مسافت طولانی ترپخش کرد.»

الف. توسعه سطح اتکاء

ب. وجود نیروی حرکتی آنی

ج. استمرار حرکت

د. جذب نیرو

۲۲. آقای فرهادی که ویزگی را در پرتاب کردن کودکان ۳/۵ تا ۵/۵ سال سفید پوست و سیاه پوست بررسی کرد که در نهایت

متوجه شد با افزایش سن عملکردها بهتر می شود؟

الف. دقت پرتاب

ب. مسافت پرتاب

ج. عمل پرتاب

د. شکل پرتاب

۲۳. کدامیک از متغیرهای زیر در اندازه گیری مهارت گرفتن بی تأثیر است؟

الف. رنگ توپ

ب. عمل بازوی گیرنده

ج. سرعت توپ

د. جهت توپ

۲۴. عواملی مثل شکل شیء، حرکت شیء و انطباق شیء از جمله عوامل هستند که با عملکرد ضربه زدن بادیست مرتبط اند.

الف. حسی - شناختی

ب. بنیادی - شناختی

ج. ادراکی - بنیادی

د. شناختی - بنیادی

۲۵. طبق تحقیقات آقای ویلیامز که بر روی تفاوت های جنسی در عملکرد ضربه زدن مطالعه کرد چه نتیجه ای حاصل شد؟

الف. تفاوت های کلی بین پسران و دختران بوسیله تمرین و تجربه زمین می رود.

ب. تفاوت های جنسی در دقت ضربه در دختران و پسران متفاوت است.

ج. در ترکیب دقت و مسافت، تفاوتی معنادار بین دختران و پسران مشاهده نشد.

د. تفاوت های جنسی در عملکرد و مسافت ضربه در دختران و پسران بسیار مؤثر است.

۲۶. دستگاه بینایی نوزاد در خلال اولین ماه زندگی از نظر کارکردی چند درصد قدرت بینایی یک فرد بزرگسال است؟

الف. ۵ درصد

ب. ۱۵ درصد

ج. ۲۳ درصد

د. ۴۸ درصد

۲۷. برای اجرای مهارت های حرکتی اهمیت خاصی دارد و مفهوم آن توانایی ارزیابی فاصله اجزاء است نسبت به بدن.

الف. ادراک طرح و زمینه

ب. ادراک ثبات و اندازه

ج. ادراک حرکت

د. ادراک عمق

۲۸. برتری جانبی دست در اکثر کودکان در چه سنی ظاهر می شود؟

الف. ۲ سالگی

ب. ۳ سالگی

ج. ۴ سالگی

د. ۵ سالگی

۲۹. کدامیک از گزینه های زیر در خصوص انعطاف پذیری صحیح است؟

الف. افزایش انعطاف پذیری در طول تنه در دختران بعد از ۱۱ سالگی دارای جهش ناگهانی است.

ب. بیشترین میزان انعطاف پذیری در پسران در سنین ۱۲ و ۱۳ سالگی است.

ج. دختران در تمام سنین از پسران انعطاف پذیرترند.

د. میانگین نمره های پسران از دختران در آزمون های انعطاف پذیری بیشتر است.

۳۰. کدامیک از دوره های زیر به «دوره ناشیگری» معروف است؟

الف. دوره کودکی

ب. دوره نوجوانی

ج. دوره جوانی

د. دوره سالمندی