

تعداد سؤال: ۴۰ نمره: ۲۰ تکمیلی — تشریحی —

نام درس: اقتصاد آموزش و پرورش (۳ واحدی)

رشته تحصیلی: گرایش: علوم تربیتی

کد درس: ۱۵۲۵۰۸

زمان امتحان: تئوری و تکمیلی ۵۰ دقیقه تشریحی —

[استفاده از ماشین حساب مجاز نیست ☆ سوالات تئوری نمره منفی دارد]

تعداد کل صفحات: ۶

نیمسال دوم ۸۲-۸۳

۱. این نظریه را چه کسی ارائه نموده است؟

« عادلانه تر آن است که هزینه تأسیس و اداره مدارس را افرادی تأمین کنند که مستقیماً از مزایای آن بهره‌مند می‌شوند. »

الف. آدام اسمیت ب. دیوید ریکاردو ج. توماس هابز د. جی آر - والش

۲. این جمله از کیست؟ « توسعه و پیشرفت اقتصادی تنها از طریق تقلیل جمعیت و افزایش سرمایه امکانپذیر است. »

الف. آدام اسمیت ب. دیوید ریکاردو ج. جان استوارت میل د. جی آر - والش

۳. مالتوس چه راه عملی را برای کاهش رشد موالید در جامعه پیشنهاد می‌کند؟

الف. سیاستهای جمعیتی دولت ب. سرمایه‌گذاری در نیروی انسانی

ج. افزایش سرمایه فیزیکی د. افزایش درآمد افراد

۴. کدامیک از صاحب نظران ذیل تأکید ویژه‌ای بر آموزش فرزندان کارگران با هدف افزایش قدرت تولید و درآمد آنها دارد؟

الف. آدام اسمیت ب. فن تیونن ج. جی آر - والش د. جان استوارت میل

۵. آلفرد مارشال تنها محدودیت موجود در بررسی تبعات سرمایه‌گذاری در آموزش را چه می‌داند؟

الف. فقر و نداری طبقه کارگر

ب. بی‌سوادی کارگران

ج. عدم اندازه‌گیری آثار اقتصادی آموزش در بازار

د. استهلاک ناپذیری نیروی کار تحصیل کرده نسبت به سرمایه فیزیکی

۶. پدر نظریه سرمایه انسانی کیست؟

الف. کوزنتس ب. جی آر - والش ج. ژاکوب مینسر د. توفر شولتز

۷. تفاوت درآمد مردان و زنان را ژاکوب مینسر ناشی از کدام عامل می‌داند؟

الف. تبعیضهای جنسیتی ب. اختلاف در توانائی مردان و زنان

ج. وقفه‌های زمانی در فعالیت زنان د. عملکردهای بازار کار

۸. ظرفیت جذب سرمایه‌های فیزیکی در یک جامعه به چه عاملی وابسته است؟

الف. سطح تکنولوژی جامعه ب. ظرفیت‌های مالیاتی

ج. ترکیب بودجه دولت د. تشکیل سرمایه انسانی

۹. نخستین نقشی که سرمایه انسانی در توسعه اقتصادی ایفاء می‌کند کدام است؟

الف. افزایش درآمد ب. زمینه تحول را فراهم می‌کند.

ج. افزایش بهره‌وری تولید د. استفاده بهتر از سرمایه‌های فیزیکی

۱۰. عبارت صحیح کدام است؟

الف. اقتصاد ایالات متحده براساس شواهد گرایش به صادرات کالاهای سرمایه بر داشته است.

ب. در طول تاریخ علم اقتصاد مفهوم سرمایه اغلب مترادف با کالاهای بادوام و مولدی بوده که قابل تولید مجدد می‌باشند.

ج. برای سرمایه انسانی هم قیمت اجاره و هم قیمت فروش در بازار وجود دارد.

د. مشارکت آموزش و پرورش در کارایی و بهره‌وری در دو اثر تخصیصی و ابتداع خلاصه می‌شود. جامع ترین بانک نمونه سوالات آزمون دانشگاه ها جزوات مکتبه ای و بسته های آموزشی آنلاین

تعداد سؤال: ۴۰ نمره: ۲۰ تکمیلی — تشریحی —

نام درس: اقتصاد آموزش و پرورش (۳ واحدی)

رشته تحصیلی: گرایش: علوم تربیتی

کد درس: ۱۵۲۵۰۸

زمان امتحان: تئوری و تکمیلی ۵۰ دقیقه تشریحی — دقیقه

[استفاده از ماشین حساب مجاز نیست] ☆ سوالات تئوری نمره منفی دارد

تعداد کل صفحات: ۶

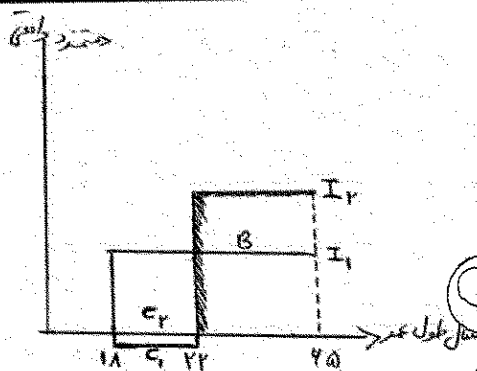
نیمسال دوم ۸۲-۸۳

۱۱. توانائیهای که بر اثر آموزش در نیروی کار بوجود می آید و سبب می شود که فرد وظایف محوله را بهتر انجام دهد چه می نامند؟

الف. اثرکاری ب. اثرکارایی ج. اثر تخصیصی د. توانائی ابداع

۱۲. عبارت صحیح کدام است؟

- الف. فن تپوشن بر نقش آموزش در تهذیب نفس شهروندان تأکید بسیار دارد.
 ب. رابطه ای معکوس میان سطح عمومی تحصیلات در یک جامعه و میزان مشارکت اجتماعی مردم آن وجود دارد.
 ج. اسمیت اعتقاد داشت دریافتی معلمان باید با میزان کار و تلاش ایشان در امر آموزش مرتبط باشد.
 د. رفتار عقلایی مردم در سرمایه گذاری بر آموزش عمدتاً تحت تأثیر نرخ بازدهی اجتماعی آموزش قرار دارد.

۱۳. در نمودار زیر C_1 بیانگر چیست؟

الف. هزینه های پولی که توسط دانشجو برای تحصیلات دانشگاهی پرداخت می شود.

ب. هزینه فرصت از دست رفته فردی که تحصیلات دانشگاهی دارد

ج. مازاد درآمد فردی که تحصیلات دانشگاهی دارد نسبت به فردی که با مدرک دیپلم استخدام شده

د. کل هزینه های آشکار و نهان آموزش

۱۴. در نمودار فوق C_2 بیانگر چیست؟

الف. هزینه های پولی که توسط دانشجو برای تحصیلات دانشگاهی پرداخت می شود.

ب. هزینه فرصت از دست رفته فردی که تحصیلات دانشگاهی دارد.

ج. مازاد درآمد فردی که تحصیلات دانشگاهی دارد نسبت به فردی که با مدرک دیپلم استخدام می شود.

د. کل هزینه های آشکار و نهان آموزش

۱۵. آن چه در فرایند تولید بکار گرفته می شود و خود نیز محصول تولید است چه نامیده می شود؟

الف. خدمات ب. کالای مصرفی بادوام ج. سرمایه د. سرمایه گذاری

۱۶. کدامیک بیانگر سرمایه ثابت نمی باشند؟

الف. مواد اولیه ب. ساختمان ج. خودروهای بنگاه د. تجهیزات تولیدی

تعداد سؤال: ۴۰ تکمیلی — تشریحی —

نام درس: اقتصاد آموزش و پرورش (۳ واحدی)

رشته تحصیلی: گرایش: علوم تربیتی

کد درس: ۱۵۲۵۰۸

زمان امتحان: تستی و تکمیلی ۵۰ دقیقه تشریحی —

[استفاده از ماشین حساب مجاز نیست] ☆ سوالات تستی نمره منفی دارد

تعداد کل صفحات: ۶

نیمسال دوم ۸۲-۸۳

۱۷. عبارت صحیح کدام است؟

الف. معلمین جوان از صبر و حوصله مناسبتری نسبت به معلمان مسن‌تر برخوردارند.

ب. نقش تجربه معلمان در سالهای آخر تحصیلات به نسبت سالهای نخست اهمیت بیشتری می‌یابد.

ج. ساعات کار معلمان کمتر از بسیاری مشاغل دیگر بنظر می‌رسد، لیکن این ساعات، ساعات کار مفید هستند.

د. ساختمان مدرسه و کیفیت کلاس بطور مستقیم کیفیت آموزش را تحت تأثیر قرار می‌دهند.

۱۸. کدامیک از اجزای زیر در بلند مدت تأثیر عمیق‌تری در توزیع عادلانه درآمدها دارد؟

الف. اشاعه آموزش و پرورش

ب. اعمال سیاستهای مالیاتی

ج. پرداختهای انتقالی

د. یارانه‌ها

۱۹. در مطالعات خود می‌گوید مطالعه رشد اقتصادی در بلند مدت میسر نیست مگر آنکه مفهوم « سرمایه و تشکیل

سرمایه بطور گسترده تلقی شود چنان که سرمایه‌گذاری در بهداشت و آموزش را هم شامل شود.»

الف. دنیسون

ب. کورنتس

ج. آر-پی-میسرا

د. جی-آر-والش

۲۰. کدامیک بیانگر ویژگی کالای عمومی نیست؟

الف. کم هزینه بودن

ب. فراگیری

ج. رقابت‌ناپذیری

د. هزینه نهائی مصرف آن صفر است.

۲۱. کالاهایی را که دولتها به اجبار مردم را وادار به مصرف آن می‌کنند چه نامیده می‌شود؟

الف. سرمایه‌ای

ب. مصرفی بادوام

ج. کالاهای عمومی

د. کالاهای شایسته

۲۲. اضافه درآمدی که افراد تحصیل کرده که بدلیل ارتقاء سطح توانائیهای خود دریافت می‌کنند در کدام مقوله قرار می‌گیرد؟

الف. فواید مستقیم آموزش عالی

ب. فواید غیرمستقیم خصوصی

ج. فواید اجتماعی آموزش

د. فواید مستقیم خصوصی

۲۳. مهمترین فایده اجتماعی مستقیم آموزش کدام است؟

الف. کسب درآمد بیشتر

ب. خلاقیت و نوآوری

ج. ارائه کالاها و خدمات بیشتر به جامعه

د. کسب سود بیشتر در فرایند تولید

۲۴. کدامیک از ویژگی منحنی سن - درآمد نمی‌باشد؟

الف. در دهه اول اشتغال شیب آن تند است.

ب. رشد منحنی‌ها در دهه دوم اشتغال آرام‌تر از دهه اول است.

ج. هر چه تحصیلات بیشتر باشد مسیر نزولی درآمد زودتر آغاز می‌گردد.

د. شیب منحنی در دهه سوم اشتغال عموماً منفی است.

تعداد سؤال: ۴۰ تکمیلی — تشریحی —

نام درس: اقتصاد آموزش و پرورش (۳ واحدی)

رشته تحصیلی: گرایش: علوم تربیتی

کد درس: ۱۵۲۵۰۸

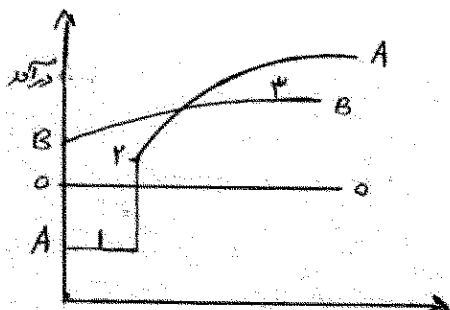
زمان امتحان: تستی و تکمیلی ۵۰ دقیقه تشریحی —

[استفاده از ماشین حساب مجاز نیست ☆ سوالات تستی نمره منفی دارد]

تعداد کل صفحات: ۶

نیمسال دوم ۸۲-۸۳

۲۵. در نمودار زیر B بیانگر چیست؟



الف. هزینه پولی دانشجویان

ب. هزینه درآمدهای صرف نظر شده

ج. هزینه کل، دانش جویان

د. بازده ناخالص آموزش

الف. ۲+۱

ب. ۳-۲-۱

ج. ۱+۲=۳

د. ۳+۲-۱

۲۶. در نمودار سؤال ۲۵، بازده خالص توصیلات دانشگاهی چگونه محاسبه می شود؟

۲۷. شکل منحنی های هزینه در کوتاه مدت متأثر از چیست؟

الف. قیمت نهاده های تولید

ب. تابع تولید

ج. قانون بازده نزولی

د. قانون بازده صعودی

۲۸. در بلند مدت :

الف. قانون بازده نزولی حاکم می شود.

ب. همه عوامل تولید ثابت هستند.

ج. همه عوامل تولید متغیر هستند.

د. حداقل یکی از عوامل تولید ثابت هستند.

جدول ذیل مفروض است با توجه به آن به سؤالات ذیل پاسخ دهید:

MC	AC	TVC	TFC	Q
۴۰	—	۰	۱۰۰	۰
	C	۲۰	۱۰۰	۱
	۷۵	A	۱۰۰	۲
B		۶۰	۱۰۰	۳

۲۹. مقدار A برابر است با:

الف. ۱۷۵

ب. ۲۵

ج. ۵۰

د. ۱۵۰

۳۰. مقدار B برابر است با :

الف. ۱۰

ب. ۵۵

ج. ۰

د. ۱۵

۳۱. مقدار C برابر است با :

الف. ۶۰

ب. ۸۰

ج. ۱۲۰

د. ۶۵

تعداد سؤال: ۴۰ تکمیلی — تشریحی —

نام درس: اقتصاد آموزش و پرورش (۳ واحدی)

رشته تحصیلی: گرایش: علوم تربیتی

کد درس: ۱۵۲۵۰۸

زمان امتحان: تستی و تکمیلی ۵۰ دقیقه تشریحی — دقیقه

[استفاده از ماشین حساب مجاز نیست ☆ سوالات تستی نمره منفی دارد]

تعداد کل صفحات: ۶

نیمسال دوم ۸۲-۸۳

۳۲. هزینه‌های صریح آموزش به دو قسمت تقسیم می‌شود که عبارتند از:

الف. هزینه‌های پولی و غیر پولی

ب. هزینه منابع سرمایه‌ای و منابع نیروی انسانی

ج. هزینه‌های فرصت و پولی

۳۳. کدامیک بیانگر NPV (ارزش حال خالص) می‌باشد؟

$$\text{ب. } \sum_{t=1}^n \frac{C_t}{(1+i)^t}$$

$$\text{الف. } \sum_{t=1}^n \frac{A_t}{(1+i)^t}$$

$$\text{د. } \sum_{t=1}^n \frac{A_t - C_t}{(1+i)^t}$$

$$\text{ج. } \sum_{t=1}^n \frac{C_t - A_t}{(1+i)^t}$$

$$۳۴. \text{ در } \sum_{t=1}^n \frac{E_t - C_t}{(1+r^*)^t} = 0, \text{ بیانگر چیست؟}$$

د. نرخ بازده داخلی

ج. نرخ بهره بانکی

ب. نرخ تنزیل

الف. نرخ بهره بازار

۳۵. کدامیک از گزینه‌های ذیل غلط است؟

الف. بازده خصوصی سرمایه‌گذاری در آموزش عموماً بیش از بازده اجتماعی آن است.

ب. هم بازده خصوصی و هم بازده اجتماعی آموزش در کشورهای توسعه یافته بیشتر از کشورهای در حال توسعه است.

ج. بازده آموزش در مقاطع ابتدائی بالاتر از مقاطع تحصیلی دبیرستان است.

د. هر چقدر مشارکت دولت در هزینه‌های آموزش بیشتر باشد بازده خصوصی آن بالاتر و بازده اجتماعی آن پایین‌تر است.

۳۶. کدامیک از جمله عوامل مهم مؤثر بر تقاضا برای آموزش عالی معرفی نشده است؟

ب. میزان آینده‌نگری

الف. سن فرد

د. مشکلات اجتماعی

ج. نرخ بازده سرمایه‌گذاری

۳۷. کدام گزینه غلط است؟

الف. با افزایش هزینه‌های آموزش تقاضا برای تحصیلات کاهش می‌یابد.

ب. هر چقدر سن فرد کمتر باشد گرایش وی به آموزش بیشتر است.

ج. مردان نسبت به زنان نیاز بیشتری به آموزش دارند.

د. هر چقدر فرد آینده‌نگرتر باشد گرایش بیشتری به تحصیل علم خواهد داشت.

۳۸. ویژگیهای فردی که بر تقاضای اجتماعی برای آموزش اثر می‌گذارند عبارتند از:

ب. جنسیت

الف. پشتوانه و سوابق خانوادگی

د. گروه همسالان و نفوذ آنها

ج. محیط مدرسه

نام درس: اقتصاد آموزش و پرورش (۳ واحدی)

رشته تحصیلی: گرایش: علوم تربیتی

کد درس: ۱۵۲۵۰۸

تعداد سؤال: ۴۰ نمره: ۵۰ تکمیلی — تشریحی —

زمان امتحان: تئوری و تکمیلی ۵۰ دقیقه تشریحی —

[استفاده از ماشین حساب مجاز نیست ☆ سوالات تستی نمره منفی دارد]

تعداد کل صفحات: ۶

نیمسال دوم ۸۲-۸۳

۳۹. در تخصیص بودجه‌های آموزشی برای هر استان دو فاکتور مدنظر است آن دو فاکتور کدامند؟

- الف. تعداد دانش‌آموزان ابتدایی — تعداد معلمان
ب. تعداد دانش‌آموزان — تعداد دانشجویان
ج. تعداد دانش‌آموزان — ظرفیت مالیاتی استان
د. بودجه استان (درآمدها) و ظرفیت مالیاتی

۴۰. کدامیک از عوامل ذیل بر کیفیت دانش‌آموز تأثیری ندارد؟

- الف. تحرک اجتماعی
ب. وسایل کمک آموزشی
ج. نسبت دانش‌آموز به معلم
د. نقش والدین

www.Sanjesh3.com