

نام درس: کلیات علم اقتصاد  
تعداد سؤال: ۳۰ تکمیلی - تشریحی -

رشته تحصیلی: گرایش: حقوق - علوم تربیتی

کد درس: ۳۰۱۰۴۷ - ۱۵۱۱۷۲

زمان امتحان: تئوری و تکمیلی ۶۰ دقیقه تشریحی — دقیقه

[ استفاده از ماشین حساب مجاز نیست ☆ سوالات تئوری نمره منفی دارد ]

تعداد کل صفحات: ۴

نیمسال دوم ۸۲ - ۸۳

۱. بررسی رفتار مصرف کننده موضوع کدامیک از شاخه های علم اقتصاد می باشد؟  
الف. اقتصاد کلان ب. اقتصاد خرد ج. برنامه ریزی اقتصادی د. اقتصاد سنجی
۲. کدامیک در زیر مره متغیرهای کلی اقتصاد نمی باشد؟  
الف. سرمایه گذاری ب. تراز پرداختها ج. قیمت بازار سیب د. شاخص قیمتها
۳. علم اقتصاد، اجبار انسان را انتخاب را ناشی از چه می داند؟  
الف. تنوع کالاها و منابع ب. فراوانی منابع ج. کمیابی منابع د. کمبود سرمایه
۴. در مدار اقتصادی (جریان ورودی اقتصاد) پرداخت به عوامل تولید و عرضه محصول به بازار به ترتیب بیانگر چه جریانهایی می باشند؟  
الف. جریان پولی - جریان فیزیکی ب. جریان فیزیکی - جریان پولی  
ج. جریان پولی - جریان پولی د. جریان فیزیکی - جریان پولی

۵. جمله زیر به چه چیزی اشاره دارد؟  
«مکان هندسی ترکیبهای مختلف از کالاها (مثلاً در کالاهای  $X$  و  $Y$ ) وقتی که عوامل تولید در اشتغال کامل باشند.  
الف. منحنی عرضه ب. منحنی امکانات تولید ج. سرمایه گذاری د. منحنی امکانات مصرف
۶. با بکارگیری تمامی عوامل تولید توانسته ایم  $X = 100$  و  $Y = 50$  تولید نماییم چگونه می توانیم مقدار هر دو محصول  $X$  و  $Y$  را افزایش داد؟  
الف. افزایش سرمایه گذاری ب. افزایش انگیزه تولید  
ج. افزایش عوامل تولید د. کاهش پرداخت به عوامل تولید

۷. سه موضوع اساسی که هر اقتصاد باید به آن پاسخگو باشد:  
الف. تراز پرداختها - سطح تولید - قیمت عوامل  
ج. قیمت عوامل تولید - قیمت محصولات - نرخ بهره  
د. قیمت عوامل تولید - قیمت محصولات - میزان یارانه
۸. کدامیک معتقد به دخالت دولت در اقتصاد بودند؟  
الف. فیزیوکراتها و مرکانتلیستها  
ب. فیزیوکراتها و کینزینها  
ج. فیزیوکراتها و کلاسیکها  
د. کینزینها و مرکانتلیستها

با توجه به جدول زیر به سؤالات ۹ و ۱۰ پاسخ دهید:

سال	درآمد ملی اسمی (قیمت جاری)	شاخص قیمتها	درآمد ملی واقعی
۱۳۸۲	۱۸۰۰		۱۵۰۰
۱۳۸۳	۲۰۰۰	۲۰۰	?

۹. شاخص قیمتها در سال ۱۳۸۲ چقدر می باشد؟

تعداد سؤال: ۳۰ نمره: ۳۰ تکمیلی - تشریحی -

نام درس: کلیات علم اقتصاد

رشته تحصیلی: گرایش: حقوق - علوم تربیتی

کد درس: ۳۰۱۰۴۷ - ۱۵۱۱۷۲

زمان امتحان: تستی و تکمیلی ۶۰ دقیقه تشریحی — دقیقه

[ استفاده از ماشین حساب مجاز نیست ☆ سوالات تستی نمره منفی دارد ]

تعداد کل صفحات: ۴

نیمسال دوم ۸۲-۸۳

۱۰. عرضه بازار عبارت است از:

الف. جمع عمودی منحنی عرضه تمامی عرضه‌کنندگان

ب. جمع افقی منحنی عرضه تمامی عرضه‌کنندگان

ج. جمع وزنی عرضه تمامی بنگاهها

د. جمع عمودی و وزنی تمامی بنگاهها

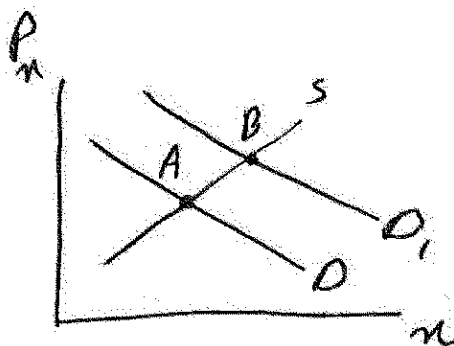
۱۱. قانون تقاضا به چه چیزی اشاره دارد؟

الف. رابطه معکوس بین مقدار و قیمت

ب. صعودی بودن مطلوبیت نهایی

ج. صعودی بودن مطلوبیت نهایی

د. در شکل زیر انتقال از نقطه A به B ناشی از چیست؟



الف. کاهش درآمد مصرف‌کنندگان

ب. افزایش تولید

ج. افزایش سرمایه‌گذاری

د. افزایش تمایل مصرف‌کنندگان به کالای X

۱۳. با افزایش سطح تولید کاهش می‌یابد؟

الف. هزینه کل

ب. هزینه ثابت متوسط

ج. دستمزد کارگر

د. هزینه متغیر

۱۴. در دامنه‌ای از تولید که هزینه متوسط کاهش می‌یابد کدام رابطه برقرار است؟

الف. هزینه متوسط = هزینه نهایی

ب. هزینه کل = قیمت

ج. هزینه متوسط &lt; هزینه نهایی

د. هزینه متوسط &gt; هزینه نهایی

با توجه به اطلاعات زیر به سؤالات ۱۵ و ۱۶ پاسخ دهید.

هزینه ثابت = ۱۰۰ هزینه متغیر = ۲۰ سطح تولید = ۵

۱۵. هزینه متغیر متوسط چقدر می‌باشد؟

الف. ۴

ب. ۲۴

ج. ۵

د. بی‌نهایت

۱۶. هزینه کل متوسط چقدر می‌باشد؟

الف. ۲۴

ب. ۵

ج. ۲۰

د. بی‌نهایت

۱۷. درآمد ملی و تولید ملی برای چه دوره زمانی محاسبه می‌شود؟

الف. دوره زمانی که در طی آن فرآیند تولید کامل می‌شود.

ب. یکسال

ج. شش ماه

د. درآمد ملی در هر لحظه قابل محاسبه می‌باشد.

۱۸. در کدام روش محاسبه GNP به اطلاعات مربوط به پاداش به عوامل تولید نیاز است؟

الف. روش سازمان ملل

ب. روش مخارج

ج. روش درآمد

د. روش تولید

تعداد سؤال: فنی ۳۰ تکمیلی - تشریحی -

نام درس: کلیات علم اقتصاد

رشته تحصیلی: گرایش: حقوق - علوم تربیتی

کد درس: ۳۰۱۰۴۷ - ۱۵۱۱۷۲

زمان امتحان: تستی و تکمیلی ۶۰ دقیقه تشریحی -

[استفاده از ماشین حساب مجاز نیست] ☆ سوالات تستی نمره منفی دارد

تعداد کل صفحات: ۴

نیمسال دوم ۸۲-۸۳

۱۹. کدام رابطه صحیح می باشد؟

الف.  $۱۰۰ \times \frac{\text{محصول ناخالص ملی}}{\text{استهلاک}} =$ 

محصول خالص ملی

ب. نرخ استهلاک  $\times$  محصول ناخالص ملی = محصول خالص ملی

ج. استهلاک - محصول ناخالص ملی = محصول خالص ملی

د. استهلاک + محصول خالص ملی = محصول ناخالص ملی

اگر تابع مصرف بصورت  $C = ۵۰ + ۰.۹Y$  باشد و  $Y = ۱۰۰$  باشد به سؤالات ۲۰، ۲۱ و ۲۲ پاسخ دهید.

۲۰. میل نهایی به مصرف (MPC) و میل نهایی به پس انداز (MPS) چقدر می باشند؟

الف.  $MPS = MPC = ۰$ ب.  $MPC = ۱$  ,  $MPS = ۰$ ج.  $MPS = MPC = ۱$ د.  $MPS = ۰.۹$  ,  $MPS = ۰.۱$ ۲۱. میل متوسط به مصرف (APC) و میل متوسط پس انداز (APS) در سطح  $Y = ۱۰۰$  چقدر می باشد؟الف.  $APC = -۰.۴$  ,  $APS = ۰.۴$ ب.  $APC = ۱.۴$  ,  $APS = ۰.۴$ ج.  $APC = APS = ۱.۴$ د.  $APC = APS = ۰$ 

۲۲. ضریب فزاینده سرمایه گذاری چقدر می باشد؟

الف.  $۰.۹$ ب.  $۰.۱$ ج.  $۱۰$ 

د. صفر

۲۲. از اهداف اقتصاد کلان می باشد؟

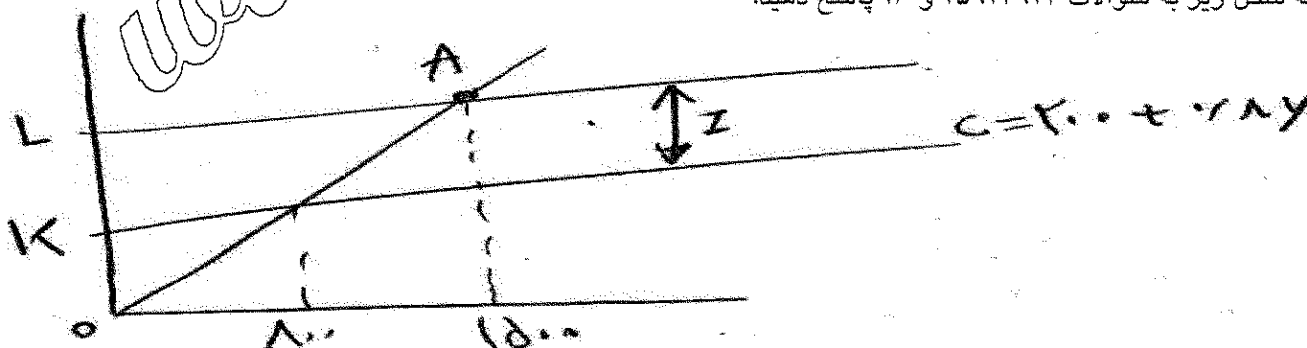
الف. افزایش مازاد تراز پرداختها

ب. افزایش نرخ برابر پول ملی

ج. افزایش توان نظام بانکی کشور

د. اشغال کامل عوامل تولید

با توجه به شکل زیر به سؤالات ۲۳، ۲۴، ۲۵ و ۲۶ پاسخ دهید:



۲۳. در وضعیت تعادل کدامیک صحیح می باشد؟

الف. مصرف = ۳۰۰

ب. مصرف = ۸۰۰

ج. درآمد = ۱۵۰۰

د. درآمد = ۸۰۰

۲۴. فاصله  $OK$  چقدر می باشد؟

الف. ۲۰۰

ب. غیر قابل تعیین

ج. ۵۰۰

د. ۸۰۰

تعداد سؤال: فنی ۳۰ تکمیلی - تشریحی -

نام درس: کلیات علم اقتصاد

رشته تحصیلی: گرایش: حقوق - علوم تربیتی

کد درس: ۳۰۱۰۴۷ - ۱۵۱۱۷۲

زمان امتحان: تستی و تکمیلی ۶۰ دقیقه تشریحی — دقیقه

[ استفاده از ماشین حساب مجاز نیست ☆ سوالات تستی نمره منفی دارد ]

تعداد کل صفحات: ۴

نیمسال دوم ۸۲ - ۸۳

۲۵. در نقطه  $K$  پس انداز چقدر می باشد؟

الف. ۲۰۰ ب. ۲۰۰ - ج. صفر د. ۱۰۰

۲۶. در نقطه  $A$  پس انداز چقدر می باشد؟

الف. ۲۰۰ ب. صفر ج. ۱۰۰ د. ۱۵۰

۲۷. نسبتی از سپرده ها که بانکهای تجاری ملزم به نگهداری نزد بانک مرکزی می باشند؟

الف. ذخیره احتیاطی ب. ذخیره قانونی ج. ذخیره آزاد د. سپرده جاری

۲۸. علت بکارگیری رواج پول چیست؟

الف. گسترش اقتصاد و افزایش حجم معاملات  
ج. بهبود تکنولوژی پرداختها  
ب. پیدایش معادل طلا و نقره  
د. چون افراد علاقمند به ذخیره ثروت خود بودند.

با توجه به اطلاعات زیر به سؤالهای ۲۹ و ۳۰ پاسخ دهید:

ذخیره قانونی = ۱۰۰ کل ذخیره بانکها = ۳۰۰

ذخیره اقساطی = ۱۰۰ ذخیره قانونی = ۴۰۰

نرخ ذخیره قانونی = ۰/۲ نرخ ذخیره قانونی = ۰/۲

۲۹. حجم سپرده نزد بانکها چقدر می باشد؟

الف. ۱۰۰۰۰ ب. ۵۰۰۰ ج. ۵۰۰ د. ۱۰۰۰۰

۳۰. نرخ ذخیره احتیاطی چقدر می باشد؟

الف. ۰/۲ ب. صفر ج. ۰/۱ د. ۰/۳