

نام درس: مدیریت واحدهای زراعی و دامی

رشته تحصیلی/گد درس: ستنی: مهندسی کشاورزی (اقتصاد کشاورزی) (۱۱۲۱۰۲۸)

تجمیع: مهندسی اقتصاد کشاورزی - مهندسی مدیریت و آبادانی روستاها (۱۴۱۱۰۰۷)

تعداد سؤالات: تستی: ۲۵ تشریحی: ۵

زمان آزمون: تستی: ۴۰ تشریحی: ۴۰ دقیقه

آزمون نمره منفی دارد ○ ندارد ⊗

گد سری سؤال: یک (۱)

استفاده از: —

مجاز است.

منیع: —

پیامبر اعظم (ص): روزه سپر آتش جهنم است.

۱. تعیین و مشخص کردن هدفهای کوتاه مدت و بلند مدت برای سازماندهی جزو کدامیک از وظایف مدیریت می باشد؟

الف. Organizing سازمان دادن

ب. Directing راهنمایی

ج. Coordinating هماهنگ کردن

د. Planning طرح ریزی

۲. تولید نهایی عبارت است از:

الف. حاصل تقسیم محصول بر سطح مشخص نهاده متغیر

ب. حاصل تقسیم محصول بر سطح مشخص نهاده ثابت

ج. محصول اضافه شده به ازای افزودن یک واحد نهاده متغیر

د. محصول اضافه شده به ازای افزودن یک واحد نهاده ثابت

۳. برای رسیدن به حداکثر سود باید:

الف.  $VMP=AP$  ب.  $VMP=MP$  ج.  $VMP=MC$  د.  $VMP=0$

۴. وقتی بین ترکیب دو یا چند نهاده انتخاب بایه صورت گیرد، کدام اصل به کار می رود؟

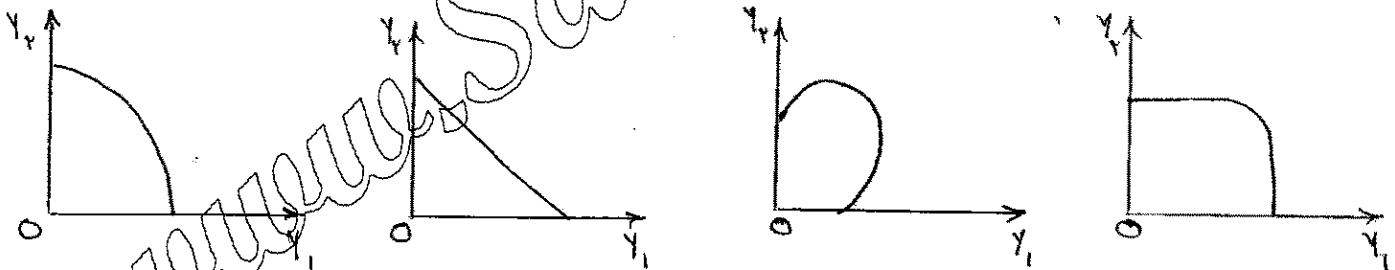
الف. اصل جایگزینی

ب. اصل برابری نهایی

ج. قانون بازده نزولی

د. هزینه فرصت

۵. وقتی دو فعالیت حالت اضافی داشته باشند، شکل منحنی امکانات به چه صورت خواهد بود؟



۶. دو محصول گوشت و پشم جزو کدام یک از حالات زیر می باشند؟

الف. محصولات رقابتی

ب. محصولات اضافی

ج. محصولات مکمل

د. محصولات با هم

۷. کدامیک از هزینه های زیر دائماً نزولی است؟

الف. کل هزینه ثابت

ب. متوسط هزینه ثابت

ج. کل هزینه متغیر

د. متوسط هزینه متغیر

۸. قانون میچرلیخ چه موضوعی را بیان می کند؟

الف. اصل برابری بازده نهایی

ب. اصل کاهش عملکرد

ج. اصل حداکثر سازی سود

د. اصل جایگزینی

۹. استهلاك جزو کدامیک از هزینه های زیر می باشد؟

الف. هزینه غیر نقدی

ب. هزینه نقدی

ج. هزینه کل

د. هزینه نهایی

نام درس: مدیریت واحدهای زراعی و دامی  
رشته تحصیلی/گرایش: ستنی: مهندسی کشاورزی (اقتصاد کشاورزی) (۱۱۲۱۰۲۸)  
تجمع: مهندسی اقتصاد کشاورزی - مهندسی مدیریت و آبادانی روستاها (۱۴۱۱۰۰۷)  
تعداد سوالات: تستی: ۲۵ تشریحی: ۵  
زمان آزمون: تستی: ۴۰ تشریحی: ۴۰ دقیقه  
آزمون نمره منفی دارد ○ ندارد ⊗

گد سری سوال: یک (۱) استفاده از: --- مجاز است. --- منبع: ---

۱۰. هزینه نهایی عبارت است از:
  - الف. هزینه اضافی تخصیص یافته برای خرید یک واحد نهاده
  - ب. مجموع هزینه ثابت و هزینه متغیر
  - ج. هزینه اضافی تخصیص یافته برای تولید یک واحد اضافی محصول
  - د. مقدار هزینه لازم برای تولید یک واحد محصول
۱۱. فاصله عمودی بین TVC و TC همان ..... می باشد.
  - الف. AVC
  - ب. AC
  - ج. AFC
  - د. TFC
۱۲. کدام مورد جزو هزینه های مالکیت می باشد؟
  - الف. هزینه ماشین آلات
  - ب. هزینه کود
  - ج. هزینه بیمه
  - د. هزینه بذر
۱۳. داراییهای قابل استهلاك داراییهایی هستند که:
  - الف. عمر مفید دارایی بیش از یک سال باشد
  - ب. عمر مفید دارایی کمتر از یک سال باشد
  - ج. عمر مفید دارایی مشخص نباشد
  - د. عمر مفید دارایی بیشتر از ۱۰ سال باشد
۱۴. اگر ارزش دارایی معادل ۱۰۰۰ واحد پولی و عمر مفید آن ۱۰ سال و ارزش اسقاطی آن ۱۰ درصد قیمت اولیه آن باشد، استهلاك سالیانه به روش خط مستقیم برابر است با:
  - الف. ۲۰۰ واحد پولی
  - ب. ۱۶۳/۶۴ واحد پولی
  - ج. ۹۰ واحد پولی
  - د. ۱۶۰ واحد پولی
۱۵. وقتی تصمیم گیرنده به پیشامدها و به احتمالات مربوط به هر پیشامد آگاه است در وضعیت ..... قرار دارد.
  - الف. عدم اطمینان
  - ب. ریسک
  - ج. اطمینان
  - د. ریسک خنثی
۱۶. به افرادی اطلاق می شود که حاضرند مقداری از درآمد مورد انتظار را برای کاهش احتمال درآمد پایین و یا به وجود آمدن ضرر از دست بدهند.
  - الف. ریسک پذیر
  - ب. ریسک خنثی
  - ج. ریسک مدار
  - د. ریسک گریز
۱۷. خطای حاصل از ریسک برابر است با:
  - الف. ارزش پولی مورد انتظار (EMV) منهای معادل اطمینان (CE)
  - ب. ارزش پولی مورد انتظار (EMV) ضربدر معادل اطمینان (CE)
  - ج. احتمالات مربوط به هر پیشامد
  - د. احتمالات مربوط به هر پیشامد منهای معادل اطمینان
۱۸. سود ناخالص برابر است با:
  - الف. فروش منهای هزینه کل
  - ب. فروش منهای کل هزینه ثابت
  - ج. فروش منهای هزینه نهاده های متغیر
  - د. فروش منهای هزینه های غیر نقدی
۱۹. بر اساس شاخص طبقه بندی زمین، اراضی که در طبقه ۱ قرار دارند، مناسب چه فعالیت تولیدی می باشند؟
  - الف. کشت گیاهان مرتعی
  - ب. کشت محصولات مزارع
  - ج. غلات پا کوتاه و یونجه
  - د. یونجه و مرتع

نام درس: مدیریت واحدهای زراعی و دامی  
رشته تحصیلی/گرایش: مهندسی کشاورزی (اقتصاد کشاورزی) (۱۱۲۱۰۲۸)  
تجمیع: مهندسی اقتصاد کشاورزی - مهندسی مدیریت و آبادانی روستاها (۱۴۱۱۰۰۷)  
تعداد سؤالات: تستی: ۲۵ تشریحی: ۵  
زمان آزمون: تستی: ۴۰ تشریحی: ۴۰ دقیقه  
آزمون نمره منفی دارد ○ ندارد ⊗

گد سری سؤال: یک (۱) استفاده از: --- مجاز است. --- منبع: ---

۲۰. بر اساس اصل برابری نهایی در برنامه ریزی، فعالیتهایی انتخاب می شوند که بیشترین بها را به منابع ..... بدهند.

الف. انسانی ب. سرمایه ای ج. کمیاب د. نامحدود

۲۱. کارایی تولید یعنی:

الف. نسبت نهاده به ستاده

ج. نسبت ستاده به هزینه

۲۲. برنامه ریزی خطی روشی است برای:

الف. تعیین هزینه های متغیر طرح

ج. تعیین هزینه های ثابت طرح

۲۳. مرحله رشد از مراحل زندگی زراعت شامل چه فرایندهایی می باشد؟

الف. انتقال - بازنشستگی

ج. ایجاد - آزمایش

۲۴. نرخ جایگزینی برابر است با:

الف. تعداد واحدهای نهاده اضافه شده تقسیم بر تعداد واحدهای نهاده ای که از آن صرف نظر شده.

ب. تعداد واحدهای نهاده اضافه شده ضربدر تعداد واحدهای نهاده ای که از آن صرف نظر شده.

ج. تعداد واحدهای نهاده ای که از آن صرف نظر شده تقسیم بر تعداد واحدهای نهاده اضافه شده.

د. تعداد واحدهای نهاده ای که از آن صرف نظر شده ضربدر تعداد واحدهای نهاده اضافه شده.

۲۵. هزینه های ریخته شده هزینه هایی هستند که:

الف. با شکست طرح جبران آنها مشکل می باشد.

ج. صرف خرید ماشین آلات می شوند.

### سؤالات تشریحی

۱. اصول افزایش کارایی در مدیریت را بنویسید. (۱ نمره)
۲. برنامه ریزی خطی و بودجه نویسی را با هم مقایسه کنید. (۲ نمره)
۳. مفهوم هزینه فرصت را بنویسید. (۱ نمره)
۴. کل هزینه متغیر و کل هزینه ثابت را تعریف کنید. (۱ نمره)
۵. انواع ریسک یا عدم اطمینان را نام برده و به اختصار توضیح دهید. (۱/۵ نمره)