

نام درس: اقتصاد خرد

نام بخش: اقتصاد، مدیریت و حسابداری

کد درس: ۲۸۱۴۶۹

تعداد سؤالات: نسی ۲۰ تکمیلی — تشریحی —

زمان امتحان: نسی و تکمیلی ۶۰ دقیقه تشریحی — دقیقه

تعداد کل صفحات: ۲

استقاده از ماشین حساب مجاز می باشد.

۱. حسن می تواند به تماشای مسابقه فوتبال و یا به سینما برود. اگر او به سینما برود، هزینه فرصت رفتن به سینما کدام است؟

الف. پول بلیط مسابقه فوتبال

ب. پول بلیط سینما

ج. عدم تماشای مسابقه فوتبال

د. وقت تلف شده

۲. کدامیک از موضوعهای زیر جزء مباحث اقتصاد کلان است؟

الف. تبعیض قیمت

ب. تقاضای خودرو

ج. قیمت مواد غذایی

د. درآمد سرانه

۳. نقاط زیر منحنی امکانات تولید بیانگر چه چیزی است؟

الف. ترکیبات غیر قابل دستیابی

ب. عدم کارایی

ج. عدم اشتغال

د. ب یا ج

۴. عامل عمده و محور اصلی هماهنگی در یک سیستم اقتصاد آزاد کدام است؟

الف. قیمت

ب. دولت

ج. بنگاهها

د. دولت و بنگاهها

۵. افزایش قیمت کالای X باعث کاهش تقاضا برای کالای Y شده است. ارتباط دو کالای Y, X چگونه است؟

الف. جانشین

ب. مکمل

ج. ضروری

د. معمولی

۶. تغییر در کدامیک از عوامل زیر باعث حرکت روی منحنی تقاضا می شود.

الف. درآمد مصرف کننده

ب. قیمت کالاهای دیگر

ج. قیمت کالای مورد نظر

د. هر سه مورد

۷. افزایش درآمد مصرف کننده چه اثری روی منحنی تقاضای یک کالای پست دارد؟

الف. حرکت روی منحنی تقاضا از پائین به بالا

ب. حرکت روی منحنی تقاضا از بالا به پائین

ج. جابجایی منحنی تقاضا به سمت راست و بالا

د. جابجایی منحنی تقاضا به سمت چپ و پائین

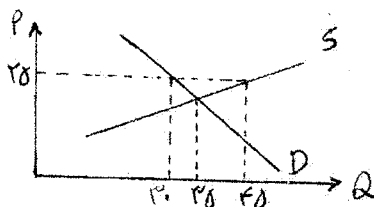
۸. در شکل مقابل در قیمت ۲۵ کدام گزینه صحیح است؟

الف. ۱۵ واحد مازاد عرضه وجود دارد.

ب. ۱۵ واحد مازاد تقاضا وجود دارد.

ج. ۵ واحد کمبود تقاضا وجود دارد.

د. ۱۰ واحد مازاد عرضه وجود دارد.

۹. اگر معادله خط بودجه بصورت $30x + 40y = 1200$ باشد مصرف کننده حداکثر چه مقدار از هر یک از دو کالای X, Y می تواند مصرف کند؟الف. $x = 30$ ب. $x = 15$ ج. $x = 40$ د. $x = 20$ الف. $y = 40$ ب. $y = 20$ ج. $y = 30$ د. $y = 15$

بزرگترین مرکز فروش نمونه سوالات از مدرسه تا دکتر با پانچمتر تستی و تشریحی
 خرید و فروش کتابهای دانشگاه پیام نور. ارائه کلیه خدمات دانشجویی



رای شخصی: سادات رشتی

مقاومت بیاندیشیم، گزینه هیچکدام را تیک بزنیم

۹۴۳ - ۹۱۴

بوکان. پاساژ شهرداری تلفن: ۰۴۸۲ - ۶۲۴۹۸۳۳۳ نشر تیک



نام درس: اقتصاد خرد

نام بخش: اقتصاد، مدیریت و حسابداری

کد درس: ۲۸۱۴۶۹

تعداد سؤالات: فنی ۳۰ تکمیلی — تشریحی —
زمان امتحان: تستی و تکمیلی ۶۰ دقیقه تشریحی —
تعداد کل صفحات: ۴

۱۰. علت جابجائی خط بودجه به سمت داخل مطابق شکل زیر کدام است؟

الف. افزایش قیمت کالای X

ب. کاهش قیمت کالای X

ج. کاهش درآمد مصرف کننده

د. الف و ج

۱۱. هنگامی که مطلوبیت کل به حداکثر می‌رسد، مطلوبیت نهائی است.

د. صفر

ج. منفی

ب. حداقل

الف. حداکثر

۱۲. در چه صورت مطلوبیت مصرف کننده به حداکثر می‌رسد؟

الف. $\frac{Mu_x}{Mu_y} > \frac{P_x}{P_y}$ ب. $\frac{Mu_x}{Mu_y} < \frac{P_x}{P_y}$ ج. $\frac{Mu_x}{P_x} = \frac{Mu_y}{P_y}$ د. $P_x \cdot Mu_x = P_y \cdot Mu_y$

۱۳. نرخ نهائی جانشینی (MRS_{xy}) کدام است؟

الف. $\frac{P_x}{P_y}$ ب. $\frac{Mu_x}{Mu_y}$ ج. $\frac{P_y}{P_x}$ د. $\frac{Mu_y}{Mu_x}$

۱۴. اگر همزمان هم قیمت کالای جانشین و هم قیمت کالای X افزایش یابند، تقاضا برای کالای X :

ب. کاهش می‌یابد.

الف. افزایش می‌یابد.

د. هر سه مورد امکان پذیر است.

ج. ثابت می‌ماند.

۱۵. اگر $\frac{Mu_x}{Mu_y} = ۵$ و $\frac{P_x}{P_y} = ۴$ باشد، کدام تصمیم باعث افزایش مطلوبیت مصرف کننده می‌شود؟

ب. خرید بیشتر از هر دو کالا

الف. خرید کمتر از هر دو کالا

د. خرید بیشتر از X و کمتر از Y

ج. خرید کمتر از X و بیشتر از Y

۱۶. وقتی که تولید نهائی و تولید متوسط با هم برابر می‌شوند، آنگاه:

ب. تولید متوسط حداکثر است.

الف. تولید متوسط صفر است.

د. تولید نهائی حداکثر است.

ج. تولید نهائی صفر است.

۱۷. وقتی که تولید نهائی مثبت است آنگاه:

ب. تولید متوسط صعودی است.

الف. تولید کل صعودی است.

د. هر سه مورد

ج. تولید نهائی صعودی است.

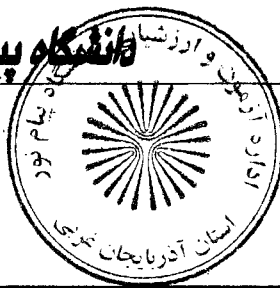
۱۸. وقتی که تولید متوسط پائین‌تر از تولید نهائی است، آنگاه:

ب. تولید متوسط صعودی است.

الف. تولید نهائی صعودی است.

د. تولید متوسط نزولی است.

ج. تولید نهائی نزولی است.



نام درس: اقتصاد خرد

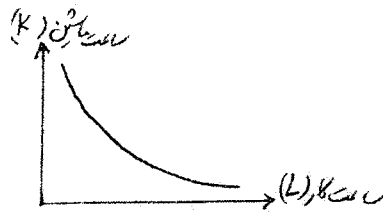
نام بخش: اقتصاد، مدیریت و حسابداری

کد درس: ۲۸۱۴۶۹

تعداد سوال: فنی ۴۰ تکمیلی — تشریحی —
زمان امتحان: تستی و تکمیلی ۶۰ دقیقه تشریحی —
تعداد کل صفحات: ۴

۱۹. اگر بتوان ۵ ساعت کار را بجای ۲ ساعت ماشین جایگزین کرد طوری که میزان تولید ثابت بماند، نرخ نهائی تکنیکی جانشینی چقدر است؟

- الف. $\frac{5}{2}$
ب. $-\frac{5}{2}$
ج. $\frac{2}{5}$
د. $-\frac{2}{5}$



۲۰. نام شکل روبرو چیست؟

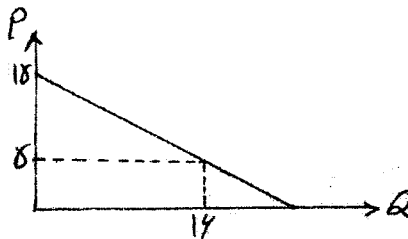
الف. منحنی مطلوبیت یکسان

ب. منحنی تولید یکسان

ج. منحنی بی تفاوتی در تولید

د. ب و ج

۲۱. در شکل روبرو کشش نقطه‌ای تقاضا در نقطه A چقدر است؟



- الف. ۲-
ب. $-\frac{1}{2}$
ج. ۳-
د. $-\frac{1}{3}$

۲۲. اگر قدر مطلق کشش قیمتی تقاضای یک کالا بزرگتر از ۱ باشد، با افزایش قیمت آن کالا، درآمد کل تولید کننده:

الف. افزایش می‌یابد. ب. کاهش می‌یابد. ج. ثابت می‌ماند. د. هر سه مورد امکان پذیر است.

۲۳. اگر کشش متقابل تقاضا برابر ۲ باشد، انگاه دو کالا هستند.

الف. معمولی ب. پست ج. جانشین د. مکمل

۲۴. اگر کشش درآمدی تقاضا برابر ۱- باشد، انگاه کالای مورد نظر است.

الف. ضروری ب. لوکس ج. معمولی د. پست

۲۵. هزینه خرید و نصب دستگاه و ماشین آلات در کارخانه، چه نوع هزینه‌ای است؟

الف. هزینه ثابت ب. هزینه متغیر ج. هزینه پنهان د. هزینه کل

۲۶. شکل کدامیک از منحنی‌های زیر همواره نزولی است؟

الف. AFC ب. AVC ج. AC د. MC

۲۷. منحنی هزینه نهائی از نقطه مینیمم کدامیک از منحنی‌های زیر می‌گذرد؟

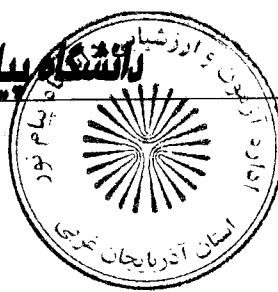
الف. AFC ب. AVC ج. AC د. AC, AVC

۲۸. تفاوت عمودی دو منحنی TC, TVC کدام است؟

الف. MC ب. TFC ج. AFC د. AC

۲۹. هنگامی که بازده فزاینده نسبت به مقیاس وجود دارد، منحنی LAC :

صعودی است. ج. نزولی است. د. هر سه مورد امکان پذیر است.



نام درس: اقتصاد خرد

نام بخش: اقتصاد، مدیریت و حسابداری

کد درس: ۲۸۱۴۶۹

تعداد سؤال: فنی ۲۰ تکمیلی — تشریحی —

زمان امتحان: تستی و تکمیلی ۶۰ دقیقه تشریحی —

تعداد کل صفحات: ۴

با توجه به جدول روبرو به سئوالات ۳۰ و ۳۱ پاسخ دهید.

Q	TFC	TVC	TC	AFC	AVC	AC
۱	۶۰		۹۰			
۲				A	۲۰	B
۳			C		D	۳۵

۳۰. مقادیر B, A بترتیب کدام است؟

الف. ۳۰ و ۵۰ ب. ۳۰ و ۱۰۰ ج. ۶۰ و ۸۰ د. ۶۰ و ۱۰۰

۳۱. مقادیر D, C بترتیب کدام است؟

الف. ۱۰۵ و ۱۵ ب. ۱۰۵ و ۴۵ ج. ۳۵ و ۱۵ د. ۳۵ و ۴۵

۳۲. در بازار رقابت کامل کدام گزینه صحیح است؟

الف. بنگاه قیمت پذیر است.

ج. TR خطی است که از میء می‌گذرد.۳۳. در بازار رقابت کامل اگر $AVC < P < AC$ آنگاه بنگاه رقابتی:

الف. سود می‌برد.

ج. زیان کل را به حداقل می‌رساند.

۳۴. یک بنگاه رقابتی در بلندمدت:

الف. سود می‌برد.

ج. زیان می‌کند.

۳۵. شرط تولید حداکثر سود برای یک بنگاه انحصاری کدام است؟

الف. $MR=MC$ ب. $P=MC$ ج. $P=MR$ د. هر سه مورد

۳۶. تبعض قیمت یعنی اعمال قیمتهای مختلف برای یک کالا:

الف. برای مقادیر مختلف خریداری شده

ج. در بازارهای مختلف

۳۷. یک انحصارگر برای اعمال تبعض قیمت، در کدام بازار قیمت بالاتری پیشنهاد می‌کند؟ در بازاری که:

الف. کشش قیمتی تقاضای آن بیشتر است.

ج. تعداد مصرف کنندگان زیادتر هستند.

۳۸. دولت می‌تواند تمام سود انحصاری را با برقراری قیمتی معادل از بین ببرد.

الف. AFC ب. AVC ج. AC د. MC

۳۹. منحنی تقاضای یک بنگاه انحصاری چگونه است؟

الف. شیب منفی دارد ب. شیب مثبت دارد ج. افقی است د. عمودی است.

۴۰. منحنی عرضه بلندمدت یک صنعت با هزینه‌های کاهنده چگونه است؟

الف. شیب مثبت دارد ب. شیب منفی دارد ج. افقی است د. هر سه مورد امکان پذیر است.