



نام درس: اصول علم اقتصاد

تعداد سؤالات: ۳۰ تکمیلی — تشریحی —

رشته تحصیلی: گرایش: جغرافیای انسانی — جغرافیا و برنامه ریزی شهری

زمان امتحان: تشریحی و تکمیلی ۶۰ دقیقه تشریحی —

کد درس: ۱۱۲۶۳۸

تعداد کل صفحات: ۲

۱. بنیانگذار اولین مکتب علمی اقتصاد چه کسی بود و نام مکتب او چه بود؟
 - الف. فرانسوا کنه — مکتب فیزیوکراتها
 - ب. فردریش لیست — مکتب تاریخی
 - ج. آدام اسمیت — مکتب مرکانتیلیسم
 - د. آدام اسمیت — مکتب کلاسیک
۲. مکتب نئوکلاسیک به دو مکتب تقسیم شد آن دو مکتب کدامند؟
 - الف. مکتب ریاضی و مکتب تفکر روانی
 - ب. مکتب ریاضی و مکتب تفکر اجتماعی
 - ج. مکتب ریاضی و مکتب سوسیالیسم
 - د. مکتب سوسیالیسم و مکتب مرکانتیلیسم
۳. کدام مکتب معتقد است که اقتصاد گرایی برای خود اصلاح گری ذاتی ندارد؟
 - الف. مکتب کلاسیک
 - ب. مکتب نئوکلاسیک
 - ج. مکتب پست کینزین
 - د. مکتب کلاسیکهای جدید
۴. فایده از دست رفته بهترین انتخابی که می توانست به جای انتخاب مزبور با همان مقدار منابع و زمان به کار رفته صورت گیرد چه نامیده می شود؟
 - الف. هزینه ثابت
 - ب. هزینه فرصت از دست رفته
 - ج. هزینه متغیر
 - د. هزینه های مصرفی
۵. در نظام اقتصاد اسلامی پاسخ سؤالات اساسی اقتصاد چگونه مشخص می شود؟
 - الف. توسط مکانیزم بازار
 - ب. توسط نظام برنامه ریزی
 - ج. در چارچوب شرع و مکانیزم بازار
 - د. در چارچوب شرع و دستورالعملهای موجود
۶. در چه صورتی منحنی امکانات تولید به سمت راست منتقل می شود؟
 - الف. افزایش مصرف، پیشرفت تکنولوژی، تخصیص مجدد منابع
 - ب. کاهش مصرف، پیشرفت تکنولوژی، تخصیص مجدد منابع
 - ج. تخصص در تولید یک کالا، پیشرفت تکنولوژی و افزایش منابع فیزیکی
 - د. افزایش فیزیکی منابع تولیدی، پیشرفت تکنولوژی و تخصیص مجدد منابع
۷. در ساخت هر نظریه یک سری مفروضات و یا شرایطی به عنوان بدیهیات مطرح است، آنها چه نامیده می شوند؟
 - الف. اصول مسلم
 - ب. مشاهده واقعیتها
 - ج. بیان فرضیه
 - د. آزمون فرضیهها
۸. شاخصی که نشان می دهد چه مقداری از کالاها با یک واحد پول می تواند خریداری شود چه نام دارد؟
 - الف. نرخ رشد
 - ب. مزد اسمی
 - ج. قدرت خرید پول
 - د. قیمت تعادلی
۹. هدف مصرف کننده از تخصیص درآمد محدودش به کالاها و خدمات چیست؟
 - الف. حداکثر کردن درآمد
 - ب. حداکثر کردن مطلوبیت کل
 - ج. حداقل کردن قیمتها
 - د. حداکثر کردن مطلوبیت نهائی
۱۰. با کاهش درآمد تقاضا برای کالای پست چگونه تغییر می کند؟
 - الف. افزایش می یابد.
 - ب. کاهش می یابد.
 - ج. تغییر نمی کند.
 - د. هر کدام از موارد فوق امکانپذیر است.



نام درس: اصول علم اقتصاد
رشته تحصیلی: گرایش جغرافیای انسانی - جغرافیا و برنامه ریزی شهری
کد درس: ۱۱۲۶۳۸
تعداد سؤالات: فنی ۳۰ تکمیلی - تشریحی -
زمان امتحان: تستی و تکمیلی ۶۰ دقیقه تشریحی -
تعداد کل صفحات: ۲

۱۱. هزینه تولید بنگاه به چه عواملی بستگی دارد؟

الف. فقط قیمت عوامل تولید

ب. مقدار عوامل تولید مورد نیاز - قیمت عوامل و تکنولوژی

ج. فقط مقدار عوامل تولید مورد نیاز

د. درآمد مصرف کننده، قیمت کالای مورد نظر و مقدار عوامل تولید مورد نیاز

۱۲. به چه دلیلی شیب منحنی تقاضا منفی است؟

الف. اثر درآمدی

ب. اثر جانشینی

ج. اثر ثروت

د. اثر درآمدی و اثر جانشینی

۱۳. اگر با ۷ واحد کار ۳۲ واحد و با ۸ واحد کار ۲۶ واحد محصول تولید کنیم، تولید متوسط هشت نفر و تولید نهایی واحد کار هشتم به ترتیب چقدر خواهد بود؟

الف. ۴/۶۵ ، ۲-

ب. ۳/۲۵ ، ۶-

ج. ۳/۲۵ ، ۶-

د. ۴/۶۵ ، ۲-

۱۴. کدام گزینه ویژگی کوتاه مدت را بیان می کند؟

الف. دوره زمانی که در آن واحد تولیدی حداقل با یک عامل تولید ثابت روبه روست.

ب. دوره زمانی که در آن واحد تولیدی قادر است تمام عوامل تولید را ثابت نگه دارد.

ج. دوره زمانی که در آن واحد تولیدی قادر است تمام عوامل تولید را تغییر دهد.

د. دوره زمانی که در آن واحد تولیدی نمی تواند هیچکدام از عوامل تولید را تغییر دهد.

۱۵. کدامیک از هزینه های زیر مستقل از میزان تولید محصولی است که در بنگاه صورت می گیرد؟

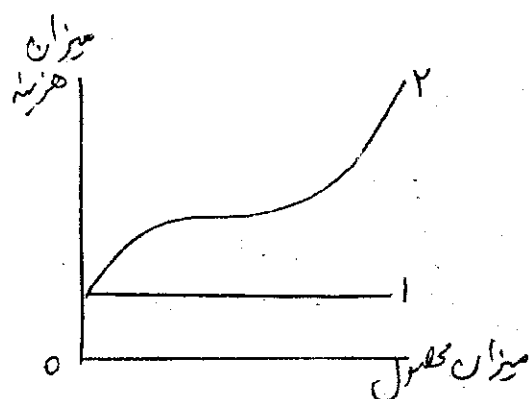
الف. هزینه کل

ب. هزینه متغیر

ج. هزینه ثابت

د. هزینه نهایی

۱۶. کدام گزینه در شکل زیر نمودارهای ۱ و ۲ را به ترتیب نشان می دهند؟



الف. هزینه کل و هزینه ثابت

ب. هزینه ثابت و هزینه کل

ج. هزینه ثابت و هزینه متغیر

د. هزینه نهایی و هزینه کل

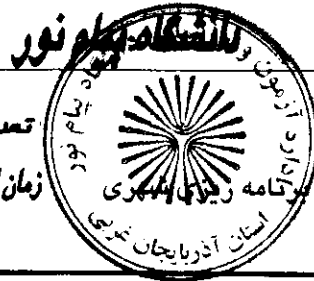
۱۷. منحنی های کدام هزینه به شکل U رسم می شوند؟

الف. هزینه متوسط و نهایی بلند مدت

ب. هزینه کل و هزینه متوسط بلند مدت

ج. هزینه نهایی و هزینه کل بلند مدت

د. هزینه ثابت متوسط و هزینه متغیر متوسط



نام درس: اصول علم اقتصاد
رشته تحصیلی: گرایش: جغرافیای انسانی - جغرافیا و برنامه ریزی شهری
کلاس: ۱۱۲۶۳۸
تعداد سؤالات: ۳۰ تکمیلی - تشریحی -
زمان امتحان: تستی و تکمیلی ۶۰ دقیقه تشریحی -
تعداد کل صفحات: ۴

۱۸. کدام گزینه در مورد تقاضا برای نیروی کار و عرضه نیروی کار و رابطه آنها با دستمزد صحیح است؟

الف. عرضه و تقاضای کار رابطه مستقیم با دستمزد دارند.

ب. عرضه و تقاضای کار رابطه معکوس با دستمزد دارند.

ج. عرضه کار رابطه معکوس با دستمزد و تقاضا برای کار رابطه مستقیم با دستمزد دارند.

د. عرضه کار رابطه مستقیم با دستمزد و تقاضا برای کار رابطه معکوس با دستمزد دارند.

۱۹. اقداماتی که افراد را به کار و تلاش بیشتر تشویق می‌کند و علاوه بر این با تشویق افراد به پس‌انداز بیشتر زمینه افزایش

سرمایه را فراهم می‌کنند چه نوع سیاستی محسوب می‌شود؟

الف. سیاست مالی ب. سیاست پولی

ج. سیاست‌های طرف عرضه د. سیاست درآمدی

۲۰. کدام گزینه در مورد تقاضای کل اقتصاد صحیح است؟

الف. منحنی تقاضای کل دارای شیب نزولی است.

ب. منحنی تقاضای کل مشابه منحنی تقاضای یک بازار از جمع افقی منحنی‌های تک تک تمامی بازارها بدست می‌آید.

ج. علت نزولی بودن منحنی تقاضای کل مشابه علت نزولی بودن تقاضا در یک بازار معین است.

د. منحنی تقاضای کل اقتصاد هر شکلی (صعودی، نزولی و ثابت) می‌تواند داشته باشد.

۲۱. ارزش بازاری کل ستاده‌ای که (مجموعه کالاها و خدمات) با کاربرد عوامل تولید و منابع یک کشور در طی یک دوره زمانی

معین مثلاً یک سال در اقتصاد ملی ایجاد شده است چه نام دارد؟

الف. درآمد ملی ب. محصول خالص ملی

ج. محصول ناخالص ملی د. محصول ناخالص داخلی

۲۲. ارزش ستاده ایجاد شده در هر مرحله تولید منهای هزینه خرید کالاهایی که به عنوان مواد اولیه یا کالاهای واسطه به آن

مرحله وارد شده‌اند چه نام دارد؟

الف. درآمد ب. ارزش افزوده

ج. سود د. کالای واسطه

۲۳. اگر در یک اقتصاد فرضی محصول ناخالص ملی برابر ۱۰۰۰ واحد، درآمد ملی برابر ۱۰۰ واحد، استهلاك برابر ۱۰۰ واحد و

مالیاتهای غیرمستقیم برابر با ۱۵۰ واحد باشد کدام گزینه پرداختهای انتقالی را نشان می‌دهد؟

الف. ۱۰۰ ب. ۱۵۰

ج. ۲۵۰ د. ۷۵۰

۲۴. اگر نرخ رشد GNP از نرخ رشد جمعیت کشور کمتر باشد میزان رفاه و سطح زندگی افراد جامعه به طور متوسط چه

تغییری کرده است؟

الف. بدتر شده است. ب. بهتر شده است.

ج. تغییری نکرده است. د. نمی‌توان اظهار نظر کرد.

۲۵. حرکت اقتصاد از وضعیت اوج به وضعیت حفیض چه نامیده می‌شود؟

الف. تغییرات ساختاری ب. رونق

د. رکود



تعداد سؤالات: فنی ۳۰ تکمیلی — تشریحی —
زمان امتحان: تستی و تکمیلی ۶۰ دقیقه تشریحی —
تعداد کل صفحات: ۴

نام درس: اصول علم اقتصاد

کد درس: ۱۱۲۶۳۸

۲۶. با توجه به جدول زیر کدام گزینه نرخ تورم را در سال ۱۳۸۵ نشان می‌دهد؟

سال	CPL
۱۳۸۴	۲۰۰
۱۳۸۵	۲۳۰

الف. ۳۰ درصد

ب. ۱۵ درصد

ج. ۱۳۰ درصد

د. ۳ درصد

۲۷. کاهش نقش دولت در اقتصاد و کاهش کارکنان بخش عمومی چه نوع بیکاری محسوب می‌شود؟

الف. پنهان

ب. فصلی

ج. ادواری

د. ساختاری

۲۸. اگر تابع مصرف به صورت $C = 100 + 0.85Y$ باشد کدام گزینه به ترتیب مصرف مستقل، میل نهایی به مصرف و مصرف در سطح درآمد ۱۰۰ واحد را نشان می‌دهد؟

الف. ۱۰۰ ، ۸۵ ، ۱۵

ب. ۱۰۰ ، ۰/۸۵ ، ۱۵۵

ج. ۱۰۰ ، ۰/۸۵ ، ۱۸۵

د. ۱۸۵ ، ۱۰۰ ، ۰/۸۵

۲۹. با توجه به تابع مصرف سؤال ۲۸ کدام گزینه تابع پس‌انداز را نشان می‌دهد؟

الف. $S = -100 + 0.25Y$

ب. $S = -100 + 0.15Y$

ج. $S = -50 + 0.25Y$

د. $S = 100 + 0.15Y$

۳۰. ضریب فزاینده بودجه متوازن دولت برابر کدام گزینه است؟

الف. $\frac{1}{0.15}$

ب. $\frac{1}{0.85}$

ج. صفر

د. ۱