

تعداد سؤالات: تستی: ۴۰ تشریحی: —

نام درس: اقتصاد صنعتی

زمان آزمون: تستی: ۹۰ تشریحی: — دقیقه

رشته تحصیلی و کد درس: علوم اقتصاد — (۱۲۲۱۱۱۰)

آزمون نمره منفی دارد ○ ندارد ⊗

—

مجاز است.

استفاده از: —

کد سری سؤال: یک (۱)

امام علی^(ع): برتری مردم به یکدیگر، به دانش‌ها و خردهااست؛ نه به ثروت‌ها و تبارها.

۱. هرگونه امتیاز، رانت و مجوزمنجر به کدامیک می‌شود؟

الف. حرکت از انحصار به رقابت

ب. حرکت از رقابت به انحصار

ج. برقراری انحصار چند جانبه

د. برقراری انحصار دو طرفه

۲. کدامیک معتقد است انحصار پدیده‌ای موقتی است؟

الف. مکتب هاروارد

ب. مکتب شیکاگو

ج. بن

د. میسن

۳. حدود بازار را چگونه می‌توان تعیین نمود؟

الف. براساس تکنولوژی تولید

ب. براساس میزان فروش

ج. براساس جانشینی کالاها

د. میزان سود آوری بنگاهها

۴. ویژگی بازار « بنگاه مسلط » چیست؟

الف. همان انحصار کامل است

ب. یک بنگاه سهم بالایی از بازار را در اختیار دارد و رقبا تهدیدی برای وی نیستند.

ج. بین ۴۰-۶۰ درصد بازار در اختیار یک بنگاه است

د. دادن انحصار قانونی به یک بنگاه

۵. انحراف قیمت از هزینه نهایی در کدام طبقه‌بندی قرار می‌گیرد؟

الف. ساختار

ب. رفتار

ج. تمرکز

د. عملکرد

۶. چرا یک بنگاه تصمیم به تولید چند محصول می‌گیرد؟

الف. برخورداری از صرفه‌های تنوع

ب. برخورداری از منافع مالی

ج. برخورداری از مقیاس تولید

د. برخورداری از اثرات یادگیری

۷. با افزایش مقیاس به میزان صد درصد، هزینه‌ها به میزان ۶۰ درصد افزایش یافت. پدید فوق به کدامیک از علل بروز صرفه‌های مقیاس

مربوط می‌باشد؟

الف. تفکیک ناپذیری

ب. قوانین هندسی

ج. تخصص

د. منابع مالی

۸. براساس نظریات مکتب شیکاگو جهت علیت بین عناصر سه گانه بازار چگونه است؟

الف. از عملکرد به رفتار و ساختار

ب. از ساختار به رفتار و عملکرد

ج. از رفتار به عملکرد و ساختار

د. از رفتار به عملکرد

تعداد سوالات: تستی: ۴۰ تشریحی: —

زمان آزمون: تستی: ۹۰ تشریحی: — دقیقه

آزمون نمره منفی دارد ○ ندارد ⊗

نام درس: اقتصاد صنعتی

رشته تحصیلی و کد درس: علوم اقتصاد — (۱۲۲۱۱۱۰)

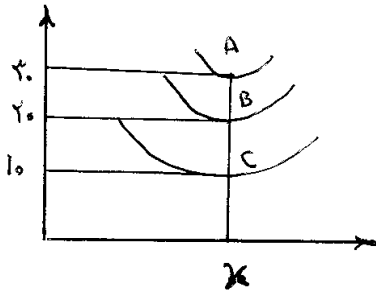
—

کد سری سؤال: یک (۱)

استفاده از: —

مجاز است.

۹. با توجه به شکل، شدت عدم کارایی در نقطه A چقدر است؟



الف. ۰/۲

ب. ۰/۳

ج. ۰/۱

د. ۰/۶۶

۱۰. ایجاد ظرفیت مازاد از طرف بنگاههای قدیمی چه نوع مانع ورود می باشد؟

الف. استراتژیک ب. از نوع استیگر ج. از نوع دمستر د. از نوع برای

۱۱. با توجه به اطلاعات زیر، با چه قیمتی هیچ بنگاه بالقوه حاضر به ورود نخواهد بود؟

بنگاههای قدیمی	بنگاههای بالقوه	MinLAC
۱۰	۲۰	

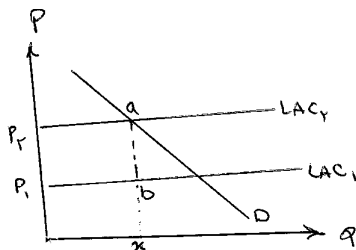
ب. کمتر از ۲۰

الف. قیمت رقابتی

د. قیمت انحصاری (مبتنی بر $MR=MC$)

ج. کمتر از ۳۰

۱۲. با توجه به شکل زیرماهیت موانع ورود را مشخص کنید؟



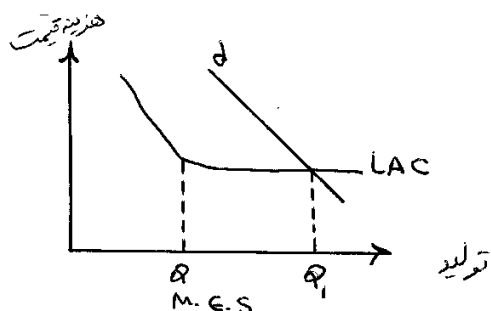
الف. صرفه‌های مقیاس

ب. استراتژیک

ج. تفاوت کالا

د. مزایای مطلق هزینه‌ای

۱۳. با توجه به شکل علت عدم ورود بنگاههای بالقوه از Q_{MES} به بعد چیست؟



الف. کاهش قیمت به دلیل فزونی عرضه نسبت به تقاضا

ب. صرفه‌های مقیاس

ج. تفاوت کالا

د. موانع استراتژیک

تعداد سؤالات: تستی: ۴۰ تشریحی: —

زمان آزمون: تستی: ۹۰ تشریحی: — دقیقه

آزمون نمره منفی دارد ○ ندارد ⊗

نام درس: اقتصاد صنعتی

رشته تحصیلی و کد درس: علوم اقتصاد — (۱۲۲۱۱۱۰)

—

مجاز است.

استفاده از: —

کد سری سؤال: یک (۱)

۱۴. چنانچه قیمت مانع ورود بسیار بالا باشد آنگاه:

الف. ورود غیر ممکن است

ب. سود بنگاه‌های قدیمی صفر است

ج. بازار، انحصاری خواهد بود

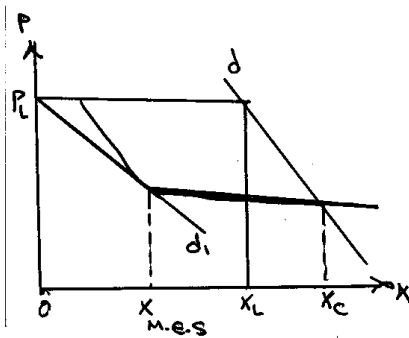
۱۵. « تازه واردین انتظار دارند پس از ورودشان به بازار سطح تولید بنگاه‌های قدیم تغییر نکند. کدامیک به مفهوم فوق اشاره دارد؟

الف. نظریه قیمت حدی مادیلانی

ب. نظریه بن

ج. اصل سیلاس

۱۶. باتوجه به شکل اگر بنگاه‌های قدیمی حاضر به پذیرش فعالیت‌های بنگاه‌های جدید نباشند چه بخشی از بازار را برای آنها باقی می‌گذارند؟



الف. $X_L X_C \leq X_{M.E.S}$

ب. $X_L X_C > X_{M.E.S}$

ج. OX_L

د. OX_C

۱۷. کدام شاخص برای اندازه‌گیری موانع ورود مناسب می‌باشد؟

الف. شاخص بن

ب. شاخص H

ج. شاخص نسبت مضار هزینه‌ای

د. شاخص آنتروپی

۱۸. اگر تولید در مقیاس کوچک مقرون به صرفه نباشد چه نتیجه‌ای می‌توان گرفت؟

الف. تمرکز بازار کم می‌باشد.

ب. بین بنگاه‌ها همکاری وجود دارد.

ج. ورود به صنعت سخت است.

د. ورود به صنعت آسان است.

۱۹. کدامیک از پایه نظری مستدل تری برخوردار است؟

الف. نسبت تمرکز n بنگاه

ب. شاخص آنتروپی

ج. شاخص δ^2

د. شاخص H

۲۰. کدامیک از ویژگی‌های شاخص تمرکز خوب می‌باشد؟

الف. متأثر از اندازه بازار باشد

ب. دارای بعد باشد

ج. متأثر از توزیع بازار نباشد

د. سازگاری با اصول اکسیوماتیک

۲۱. «با خروج یک بنگاه از بازار، تمرکز افزایش می‌یابد» این جمله اشاره دارد به :

الف. اصل خروج

ب. اصل رده بندی

ج. اصل ورود

د. اصل انتقال

تعداد سؤالات: تستی: ۴۰ تشریحی: —

زمان آزمون: تستی: ۹۰ تشریحی: — دقیقه

آزمون نمره منفی دارد ○ ندارد ⊗

نام درس: اقتصاد صنعتی

رشته تحصیلی و کد درس: علوم اقتصاد — (۱۲۲۱۱۱۰)

—

کد سری سؤال: یک (۱)

استفاده از: —

مجاز است.

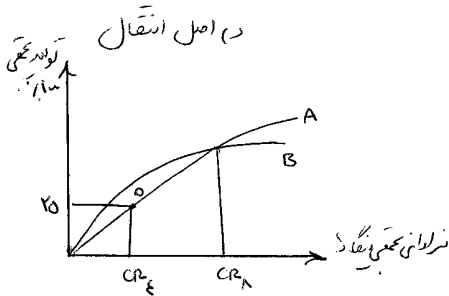
۲۲. با توجه به منحنی تمرکز دو صنعت A و B می توان نتیجه گرفت:

الف. $CR_8^A > CR_8^B$

ب. $CR_4^A < CR_4^B$

ج. هر دو صنعت متمرکز هستند.

د. بر اساس CR_4 صنعت B متمرکزتر است.



۲۳. در کدامیک وزنه اهمیتی بنگاهها یکسان در نظر گرفته می شود؟

الف. H ب. CR_n ج. آنتروپی د. هانا- کی

۲۴. در چه صورت شاخص H و شاخص $\frac{1}{n}$ با هم برابر می شوند؟

الف. اگر نابرابری در توزیع سهم بازار نباشد
 ب. اگر نابرابری در توزیع سهم بازار مطرح باشد
 ج. اگر ضریب تغییرات توزیع بازار برابر یک باشد
 د. اگر ضریب تغییرات توزیع بازار بزرگتر از $\frac{1}{2}$ باشد

۲۵. با جمع زدن نسبت منحنی متمرکز در تمامی نقاط آن به کدام شاخص دست می یابیم؟

الف. CR_4 ب. $H - K$ ج. H د. آنتروپی

۲۶. کدام شاخص تمرکز متأثر از نظریه اطلاع است؟

الف. H ب. δ^2 ج. $\frac{1}{n}$ د. آنتروپی

۲۷. کدامیک از شاخص های زیر نسبت به تغییرات تعداد بنگاهها حساس می باشد؟

الف. آنتروپی ب. ضریب جینی ج. δ^2 د. ضریب جینی و آنتروپی

۲۸. انتقال سهم بازار از بنگاهی با سهم بازار کم به بنگاهی با سهم بازار کمتر منجر به کدامیک می شود؟

الف. افزایش موانع ورود
 ب. افزایش تمرکز
 ج. کاهش تمرکز
 د. تمرکز ممکن است کاهش یابد

تعداد سوالات: تستی: ۴۰ تشریحی: —

زمان آزمون: تستی: ۹۰ تشریحی: — دقیقه

آزمون نمره منفی دارد ○ ندارد ⊗

نام درس: اقتصاد صنعتی

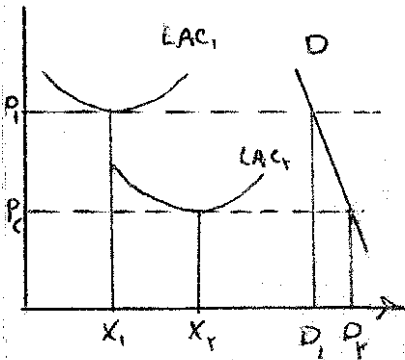
رشته تحصیلی و کد درس: علوم اقتصاد — (۱۲۲۱۱۱۰)

مجاز است.

استفاده از: —

کد سری سؤال: یک (۱)

۲۹. شکل مقابل به تأثیر پیشرفت فنی بر سطح تولید بهینه اشاره دارد. در این ارتباط می‌توان گفت:



الف. پیشرفت فنی موجب کاهش سطح تولید بهینه و افزایش نسبت $\frac{1}{n}$ شده است

ب. پیشرفت فنی موجب افزایش سطح تولید بهینه و کاهش نسبت $\frac{1}{n}$ شده است

ج. پیشرفت فنی موجب کاهش سطح تولید بهینه و کاهش نسبت $\frac{1}{n}$ شده است

د. پیشرفت فنی موجب افزایش سطح تولید بهینه و افزایش نسبت $\frac{1}{n}$ شده است

۳۰. بر اساس فرآیند تصادفی گیرا:

الف. در طول زمان تمرکز بازار افزایش می‌یابد

ب. واریانس و پراکندگی توزیع سهم بازار کاهش می‌یابد

ج. در بازارهای واقعی تعداد کمی بنگاه کوچک وجود دارد

د. در طول زمان توزیع اندازه بنگاه‌ها تغییر نمی‌کند

۳۱. با توجه به جدول زیر A, B به ترتیب معرف چه واژه‌ای هستند؟

تفاوت کالا	تمرکز	صرفه‌جویی ناشی از مقیاس	انواع بازار
زیاد	زیاد	زیاد	انحصاری
کم	A	زیاد	انحصار چندجانبه
زیاد	B	کم	رقابت انحصاری

الف. کم-زیاد

ب. زیاد-کم

ج. کم-کم

د. زیاد-زیاد

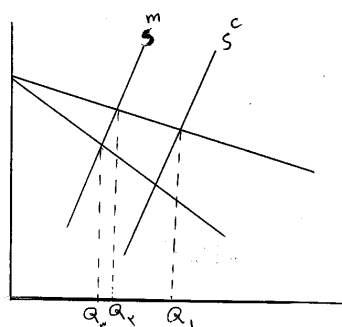
۳۲. اگر در اندازه‌گیری اثرات احتمالی انحصار S^m مورد توجه قرار گیرد میزان اشتباه در ارزیابی میزان اخلاف چقدر می‌باشد؟

الف. Q_1, Q_3

ب. Q_1, Q_2

ج. صفر

د. Q_2, Q_3



نام درس: اقتصاد صنعتی

رشته تحصیلی و کد درس: علوم اقتصاد - (۱۲۲۱۱۱۰)

تعداد سؤالات: تستی: ۴۰ تشریحی: —

زمان آزمون: تستی: ۹۰ تشریحی: — دقیقه

آزمون نمره منفی دارد ○ ندارد ⊗

کد سری سؤال: یک (۱)

استفاده از: —

مجاز است.

۳۳ کدامیک صحیح می باشد؟

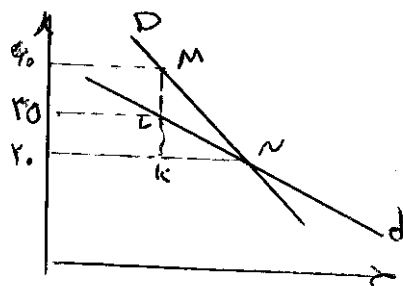
د. $E = \delta^p$

ج. $H = C^p + \frac{1}{n}$

ب. $L = \frac{1}{\eta}$

الف. $L = \frac{P - MC}{MC}$

۳۴. با توجه به اطلاعات مندرج در شکل، قدرت انحصاری کارتل را مشخص کنید؟



الف. $\frac{40}{25}$

ب. $\frac{15}{25}$

ج. $\frac{15}{40}$

د. $\frac{40}{15}$

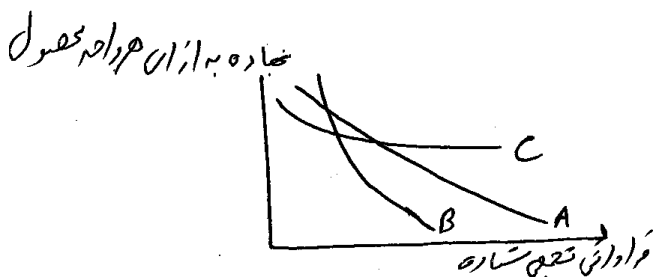
۳۵. با توجه به شکل، اثرات یادگیری در کدام صنعت پایدارتر است؟

الف. A, C

ب. در B و C

ج. B

د. A



۳۶. کدام گزینه از شرایط لازم برای اعمال تبعیض قیمت نیست؟

الف. بنگاه دارای قدرت بازار باشد

ب. یکسان بودن شیب منحنی تقاضای مشتریان مختلف

ج. متفاوت بودن کشش تقاضای مشتریان مختلف

د. وجود امکان تفکیک بازارها

۳۷. یک راننده تاکسی برای مسیری مشخص از هر یک از مسافرین کرایه متفاوتی می گیرد. این عمل چه نوع تبعیض قیمت است؟

الف. درجه اول

ب. درجه دوم

ج. درجه سوم

د. به دلیل عدم تفکیک بازارها مشخص نیست

۳۸. در کدام نوع از تبعیض، انحصارگر تمام مازاد مصرف کننده را جذب می کند؟

الف. درجه سوم

ب. درجه دوم

ج. درجه اول

د. همه موارد

تعداد سؤالات: تستی: ۴۰ تشریحی: —
زمان آزمون: تستی: ۹۰ تشریحی: — دقیقه
آزمون نمره منفی دارد ○ ندارد ⊗

نام درس: اقتصاد صنعتی
رشته تحصیلی و کد درس: علوم اقتصاد — (۱۲۲۱۱۱۰)

مجاز است.

استفاده از: —

کد سری سؤال: یک (۱)

۳۹. سطح تولید بهینه دو ماشین B, A که در یک خط تولید قرار دارند به ترتیب ۲۰ و ۳۰ هزار واحد می باشد. در چه سطحی از تولید ظرفیت ماشینها بلااستفاده نمی ماند؟

- الف. ۵۰ هزار ب. ۶۰ هزار ج. ۳۹ هزار د. ۴۰ هزار
۴۰. کدام شاخص را برای اندازه گیری قدرت انحصاری کارتل مناسب می دانید؟
- الف. پاپاندور ب. راتچایلد ج. مثلث رفاه د. بن