

تعداد سؤالات: تستی: ۴۰ تشریحی: —  
زمان آزمون: تستی: ۹۰ تشریحی: — دقیقه  
آزمون نمره منفی دارد ○ ندارد ⊗

نام درس: اقتصاد خرد و کلان  
رشته تحصیلی و گند درس: علوم اجتماعی  
۱۳۹۱۰۰۲  
گند سری سؤال: یک (۱)

استفاده از: — مجاز است.

امام علی (ع): برتری مردم به یکدیگر، به دانش‌ها و خردهاست؛ نه به ثروت‌ها و تبارها.

۱. در سطوح تولید بالاتر، فاصله بین  $ATC$  و  $AVC$  دائماً:

الف. زیاد می‌شود. ب. کم می‌شود. ج. ثابت باقی می‌ماند. د. بستگی به  $TFC$  دارد.

۲. کدامیک از منحنی‌های هزینه، دائماً نزولی است؟

الف.  $AC$  ب.  $AVC$  ج.  $AFC$  د.  $MC$

۳. هزینه فرصت جزو کدامیک از گزینه‌های زیر می‌باشد؟

الف. هزینه ثابت ب. هزینه نهایی ج. هزینه آشکار د. هزینه پنهان

۴. اگر هزینه ثابت کل برابر ۱۰۰ واحد و هزینه متغیر کل برابر با ۴۰ واحد و تولید برابر ۲۰ واحد باشد، هزینه متوسط کل برابر است با:

الف. ۱۰ ب. ۷ ج. ۱۴ د. ۲۰

۵. هنگامی که هزینه متوسط بلند مدت افقی است:

الف. عدم صرفه جویی نسبت به مقیاس وجود دارد. ب. بازدهی ثابت نسبت به مقیاس وجود دارد.  
ج. سود حداکثر است. د. بازدهی فزاینده نسبت به مقیاس وجود دارد.

۶. علت  $U$  شکل بودن هزینه متوسط کل چیست؟

الف. قانون نزولی بودن مطلوبیت نهایی  
ج. قانون بازده نزولی  
ب. قانون تقاضا  
د. قانون عرضه

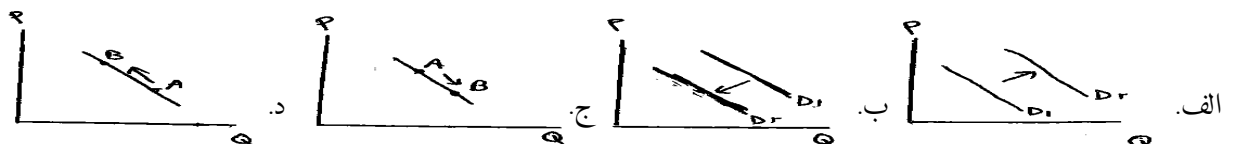
۷. اگر شرکتی در بلندمدت تمام نهاده‌ها را دو برابر کند و مجموع تولید کمتر از دو برابر افزایش یابد، با کدام مورد مواجه هستیم؟

الف. بازدهی فزاینده ج. بازده فزاینده نسبت به مقیاس  
ب. بازدهی ثابت نسبت به مقیاس د. بازده کاهنده نسبت به مقیاس

۸. در حالتی که تقاضا کم کشش باشد، اگر قیمت کالایی افزایش یابد، درآمد کل چه تغییری می‌کند؟

الف. افزایش می‌یابد. ب. کاهش می‌یابد. ج. تغییری نمی‌کند. د. اطلاعات کامل نیست.

۹. اگر درآمد فردی افزایش یابد، کدام گزینه تغییر در تقاضای این فرد را به درستی نشان می‌دهد؟



تعداد سؤالات: تستی: ۴۰ تشریحی: —  
زمان آزمون: تستی: ۹۰ تشریحی: — دقیقه  
آزمون نمره منفی دارد ○ ندارد ⊗

نام درس: اقتصاد خرد و کلان  
رشته تحصیلی و گند درس: علوم اجتماعی  
۱۳۲۱۰۰۲

گند سری سؤال: یک (۱) استفاده از: — مجاز است.

۱۰. اگر کشش درآمدی تقاضا برای کالایی بین صفر و +۱ باشد، کدام گزینه در خصوص آن کالا صحیح است؟

الف. کالا با کشش است. ب. کالا عادی است. ج. کالا پست است. د. کالا کاملاً با کشش است.

۱۱. آن چه نهاده‌ها را به ستاده‌ها مربوط می‌کند، چه نام دارد؟

الف. تولید کل ب. تولید نهایی ج. تکنیک تولید د. تولید متوسط

۱۲. در نقطه حداکثر تولید متوسط کدام گزینه درست است؟

الف. تولید متوسط برابر با تولید نهایی است. ب. تولید کل حداکثر است.

ج. تولید نهایی برابر با صفر است. د. تولید نهایی حداکثر است.

۱۳. هنگامی که MP بالای AP است، آن گاه:

الف. AP همواره صعودی است. ب. AP همواره نزولی است.

ج. MP همواره صعودی است. د. MP همواره نزولی است.

۱۴. اگر فردی با ازدست دادن یک واحد Y، حاضر به قبول سه واحد X باشد،  $MRS_{xy}$  برابر است با:

الف. ۳ ب.  $\frac{1}{3}$  ج. ۲ د. -۲

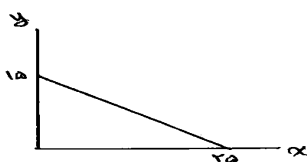
۱۵. در کدام بازار، بنگاه‌ها، تقاضا کننده هستند؟

الف. بازار نهاده ب. بازار ستاده ج. بازار رقابتی د. بازار انحصاری

۱۶. اگر محور افقی کالای X و در محور عمودی کالای Y قرار داشته باشد، شیب خط بودجه برابر است با:

الف.  $\frac{P_x}{P_y}$  ب.  $-\frac{P_x}{P_y}$  ج.  $\frac{P_y}{P_x}$  د.  $-\frac{P_y}{P_x}$

۱۷. اگر درآمد برابر با ۱۰۰ واحد پولی باشد با توجه به شکل زیر قیمت کالای X برابر است با:



الف. ۲۵ ب. ۴

ج. ۱۰۰ د. نمی‌توان تعیین کرد.

۱۸. از ویژگی‌های منحنی بی‌تفاوتی:

الف. شیب منفی دارند و محدب می‌باشند.

ب. همدیگر را قطع نمی‌کنند و نسبت به مبدأ مختصات محدب می‌باشند.

ج. منحنی بی‌تفاوتی بالاتر مطلوبیت بیشتری دارد.

د. همه موارد فوق صحیح است.

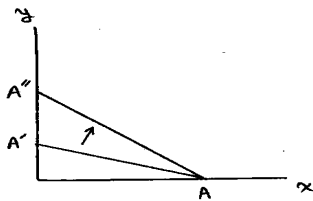
تعداد سوالات: تستی: ۴۰ تشریحی: —  
زمان آزمون: تستی: ۹۰ تشریحی: — دقیقه  
آزمون نمره منفی دارد ○ ندارد ⊗

نام درس: اقتصاد خرد و کلان  
رشته تحصیلی و کد درس: علوم اجتماعی  
۱۲۲۱۰۰۲

مجاز است.

استفاده از: —

کد سری سؤال: یک (۱)



۱۹. در شکل روبرو تغییر خط بودجه از  $AA'$  به  $AA''$  به دلیل:

- الف. افزایش قیمت  $X$       ب. کاهش قیمت  $X$   
ج. کاهش قیمت  $Y$       د. افزایش قیمت  $Y$

۲۰. وقتی که مطلوبیت نهایی صفر است، مطلوبیت کل:

- الف. ثابت است.      ب. در حداکثر مقدار خود می باشد.  
ج. در حال افزایش است.      د. در حال کاهش است.

۲۱. کالایی که وقتی درآمد افزایش می یابد تقاضا برای آن کاهش می یابد، چه نامیده می شود؟

- الف. کالای پست      ب. کالای معمولی      ج. کالای ضروری      د. کالای مکمل

۲۲. کدام گزینه باعث حرکت روی خود منحنی تقاضا می شود؟

- الف. تغییر درآمد      ب. تغییر سلیقه      ج. انتظارات      د. تغییر قیمت کالا

۲۳. اگر قیمت کالای مکمل کالای  $X$  کاهش یابد، تقاضا برای کالای  $X$ :

- الف. بیشتر می شود.      ب. کمتر می شود.      ج. تغییر نمی کند.      د. هر سه حالت امکان پذیر است.

۲۴. هرگاه درآمد افزایش یابد، تقاضا برای کالای پست چه تغییری می کند؟

- الف. افزایش می یابد.      ب. تغییری نمی کند.  
ج. بستگی به ساختار بازار دارد.      د. کاهش می یابد.

۲۵. شکل منحنی های بی تفاوتی بستگی دارد به:

- الف. سطح عمومی قیمت ها      ب. ترجیحات افراد      ج. گروه کالاها      د. رفتار بنگاهها

۲۶. منحنی تقاضای یک بنگاه در بازار رقابتی چه شکلی است؟

- الف. صعودی است.      ب. افقی است.      ج. نزولی است.      د. عمودی است.

۲۷. تولید ناخالص ملی اسمی تقسیم بر تولید ناخالص ملی حقیقی چه چیزی را نشان می دهد؟

- الف. تورم زدایی ضمنی      ب. شاخص عمده فروشی      ج. مقدار تورم      د. تولید ملی پولی

۲۸. کدام گزینه بیانگر کسر درآمد ملی از تولید ناخالص ملی است؟

- الف. استهلاک      ب. سرمایه گذاری      ج. تغییر در موجودی انبار      د. مخارج دولت

۲۹. بزرگترین جزء تولید ناخالص ملی کدام است؟

- الف. مصرف      ب. سرمایه گذاری      ج. مخارج دولت      د. خالص صادرات

تعداد سؤالات: تستی: ۴۰ تشریحی: —

زمان آزمون: تستی: ۹۰ تشریحی: — دقیقه

آزمون نمره منفی دارد ○ ندارد ⊗

نام درس: اقتصاد خرد و کلان

رشته تحصیلی و گنبد درس: علوم اجتماعی

۱۲۲۱۰۰۲

گنبد سری سؤالات: یک (۱)

استفاده از: —

مجاز است.

۳۰. کدامیک از اقلام زیر اجزای درآمدی ملی نیست؟

الف. مزد و حقوق افراد

ب. سود بنگاهها

ج. پس انداز

د. خالص بهره و بهره پرداختی به افراد

۳۱. اگر  $M = ۹۰۰۰۰۰$  و  $V = ۲$  و  $y = ۶۰۰۰$  باشد، شاخص قیمت چقدر خواهد بود؟

الف. ۱۰۰

ب. ۲۰۰

ج. ۳۰۰

د. ۴۰۰

۳۲. منحنی عرضه کل کلاسیکها چه شکلی است؟

الف. عمودی

ب. افقی

ج. نزولی

د. صعودی

۳۳. به عقیده کلاسیکها چه چیزی تقاضای کل را در جامعه تعیین می کند؟

الف. مصرف

ب. حجم پول

ج. بازار کار

د. مخارج دولت

۳۴. در بازار کار کلاسیکها سطح تعادلی اشتغال مشخص کننده کدام وضعیت است؟

الف. اشتغال ناقص

ب. بیکاری

ج. اشتغال کامل

د. رکود

۳۵. به نظر کلاسیکها سرعت گردش پول:

الف. همان  $P \cdot y$  است.

ب. در بلندمدت ثابت است.

ج. در کوتاه مدت ثابت است.

د. همان تعداد دفعات گردش پول است.

۳۶. اگر در اقتصادی  $C = ۲۰ + ۰/۸y$  و  $I = ۵۰$  و  $G = T = ۳۰$  باشد، مقدار تولید تعادلی چقدر است؟

الف. ۴۰۰

ب. ۵۰۰

ج. ۴۸۰

د. ۳۸۰

۳۷. در سؤالات قبلی، ضریب افزایش مخارج مستقل چقدر می باشد؟

الف. ۴

ب. ۵

ج. ۳

د. ۲

۳۸. اگر در اقتصادی  $C = ۱۰۰ + ۰/۵y$  باشد تابع پس انداز کدام است؟

الف.  $S = -۱۰۰ + ۰/۵y$  ب.  $S = -۱۰۰ - ۰/۵y$  ج.  $S = +۱۰۰ + ۰/۵y$  د.  $S = ۱۰۰ - ۰/۵y$

۳۹. ضریب افزایش بودجه متوازن کدام است؟

الف.  $\frac{\Delta c}{\Delta y}$

ب. ۰/۵

ج. یک

د. صفر

۴۰. مجموع میل نهایی به مصرف و میل نهایی به پس انداز برابر است با:

الف. صفر

ب. یک

ج. منفی یک

د. کمتر از یک